

# **Buchen, Wüsten, Palmen. Die Malerei des dänischen “Goldenen Zeitalters” zwischen Nationalromantik, Orientalismus und den Bildern der kolonialen Karibik im 19. Jahrhundert.**

## **Bildband der Dissertation**

(in der für die Veröffentlichung 2024 redigierten Fassung der am 26.10.2020 eingereichten und am 23.2.2021 verteidigten Arbeit)

zur Erlangung des akademischen Grades

*doctor philosophiae* (Dr. phil.)

im Fach Kunstgeschichte des Caspar-David-Friedrich-Instituts für Kunstgeschichte der Philosophischen Fakultät der Universität Greifswald

von

**Nico Anklam**

geboren am 13.8.1981

Dekanin der Philosophischen Fakultät: Prof. Dr. Theresa Heyd

Gutachter:

Prof. Dr. Kilian Heck (Erstgutachter), Lehrstuhlinhaber Kunstgeschichte, Caspar-David-Friedrich-Institut für Kunstgeschichte, Philosophische Fakultät der Universität Greifswald

Professor im Ruhestand Dr. Dr. h.c. Michael North (Zweitgutachter), bis April 2023  
Lehrstuhlinhaber Allgemeine Geschichte der Neuzeit, Historisches Institut, Philosophische Fakultät der Universität Greifswald

## **Inhaltsverzeichnis des Bildbandes**

1.	Vorwort zum Bildverzeichnis	2
2.	Abbildungen	5
3.	Bildquellenverzeichnis	88

## 1. *Vorwort zum Bildverzeichnis*

Soweit möglich wurden alle Bilddateien direkt aus den Datenbanken der besitzenden Museen geladen. Diese sind an der URL leicht erkennbar ([smk.dk](http://smk.dk); [britishmuseum.org](http://britishmuseum.org); etc.) und waren zum Zeitpunkt der Veröffentlichung dieser Arbeit zu Beginn des Jahres 2024 bei den jeweiligen Institutionen für den Zusammenhang der vorliegenden Publikation als fre nutzbar gelistet. Die dänische Nationalgalerie, deren Bilder in dieser Arbeit vielfach Verwendung finden, weist beispielsweise folgendermaßen auf seiner Website auf die Bildnutzung hin:

SMK is the national gallery of Denmark and main museum of art. We do our utmost to provide access for all to experience and use the museum's digitised collections on as open terms as possible. A large part of the art collection is in the Public Domain. It is part of our shared cultural heritage which due to age is free of copyright. You are therefore free to use these images for all purposes without asking permission.<sup>1</sup>

Die Washingtoner Nationalgalerie formuliert dies beispielsweise so:

With the launch of NGA Images, the National Gallery of Art implemented an open access policy for digital images of works of art that the Gallery believes to be in the public domain. Images of these works are available free of charge for any use, commercial or non-commercial, under Creative Commons Zero (CC0). Users do not need to contact the National Gallery for authorization to use these images. They are available for download on [nga.gov object pages](http://nga.gov/object/pages).<sup>2</sup>

Das Clark Museum schlägt ebenfalls folgende Handhabung vor:

Thank you for your interest in the Clark Art Institute's collection. The Clark provides open access to all available digital images believed to be in the public domain. These images may be used for any purpose. There are no permissions required and no download fees.<sup>3</sup>

---

<sup>1</sup> <https://www.smk.dk/en/section/use-of-smk-material/#:~:text=A%20large%20part%20of%20the,all%20purposes%20without%20asking%20permission>. (zuletzt besucht am 9.12.2023)

<sup>2</sup> <https://www.nga.gov/notices/open-access-policy.html> (zuletzt besucht am 9.12.2023)

<sup>3</sup> <https://www.clarkart.edu/museum/FAQs> (zuletzt aufgerufen am 09.12.2023)

Falls keine oder nicht ausreichend große Bilddateien der besitzenden Institutionen zur Verfügung standen, wurde über das Prometheus-Bildarchiv auf Abbildungen aus Publikationen zurückgegriffen, die hier so zitiert werden, wie bei Prometheus angegeben. Prometheus erlaubt dass „alle Bilder, die das bpk prometheus in digitaler Form zur Verfügung gestellt hat, für nicht-kommerzielle, wissenschaftliche Publikationen mit einer Auflagenhöhe von unter 1000 Exemplaren kostenlos verwendet werden. Dieselbe Regelung gilt für Onlinepublikationen im wissenschaftlichen, nicht-kommerziellen Rahmen.“<sup>4</sup> Falls dort ebenfalls keine oder nicht ausreichend große Bilddateien zu Verfügung standen, konnte auf weitere *opensource* Möglichkeiten wie Wikimedia zurückgegriffen werden, wenn die besitzende Institution diese Werke auch als *opensource* einordnet. Eine Ausnahme bildet die Kopenhagener Hirschsprungsammlung, aus der fünf Abbildungen stammen und die diese einerseits auch direkt über Wikimedia als *opensource* zu Verfügung stellt; andererseits wird über Absatz 9 der Bildnutzungsvorgaben der Hirschsprungsammlung geregelt, dass in „digital/electronic publications, the photographic materials may be displayed at a maximum resolution of 320x240 pixels. Online publications may be made publicly available for two years; after this point, permission must be obtained anew.“<sup>5</sup> Diese Vorgabe macht es unmöglich, die Abbildungen hier zu inkludieren, da dies eine Re-Evaluierung alle zwei Jahre auf unbestimmte Zeit des Bildrechte-Status bedeutete. Dies ist schlicht unmöglich zu leisten.

In einigen Fällen bei Werken aus deutschen Institutionen (im Gegensatz zu meisten skandinavischen, französischen, britischen oder amerikanischen Museen die für die vorliegende Arbeit relevant waren) musste das Bildrecht gegen Nutzungsgebühr erworben werden, sowie auch das Auktionshaus Christies über die Firma Bridgman Images nur gegen Gebühr eine Reproduktion von Bilder aus ihren Auktionskatalogen zuließ. Diese Verfahren sind glücklicherweise jedoch eine Ausnahme, ansonsten wäre die Bebilderung der vorliegenden Arbeit schlicht finanziell nicht stemmbar gewesen.

Die Abbildungen der Werke aus der Sammlung des Olana Estates, verwahrt in Waterford, New York, vom New York State Parks, Recreation and Historic Reservation Archive sind vor Ort während der Recherche entstanden und sind hier als “Foto des Autors” ausge-

---

<sup>4</sup> <https://www.prometheus-bildarchiv.de/copyright> (zuletzt aufgerufen am 09.02.2024)

<sup>5</sup> <https://www.hirschsprung.dk/en/om-museet/fotobestilling#:~:text=The%20image%20files%20remain%20the,cropped%2C%20folded%20or%20printed%20over.> (zuletzt aufgerufen am 09.12.2023)

wiesen. Dies gilt auch für einige der Abbildungen, die in Archiven oder Sammlungen selbst vom Autor angefertigt werden konnten.

Für insgesamt fünfzehn Abbildungen war es abschließend nicht möglich, die Bildrechte endgültig zu klären. Dies liegt beispielsweise daran, dass die Bilder momentan in Privatsammlungen verwahrt sind. Sie können deshalb in der hier vorliegenden online veröffentlichten Dissertationsschrift leider nicht abgebildet werden, bzw., sofern möglich, wird auf die Online-Ressource verwiesen, auf der eine Abbildung zumindest zum Zeitpunkt der Veröffentlichung zu Beginn des Jahres 2024 einsehbar ist und hoffentlich weiterhin einsehbar bleiben wird. Das Aufrufen der Bilder muss jedoch von der Leserschaft selbst aktiv vorgenommen werden, über den bereitgestellten Link unter der jeweiligen Abbildungsnummer.

2. *Abbildungen*



Abb.1 C.W. Eckersberg. *Aussicht auf Möns Kreidefelsen*, 35,5 x 45,5 cm, Öl auf Leinwand, 1809, Fuglsang Museet, Fuglsang, Dänemark.



Abb. 2 Martinus Rørbye. *Orientale bei einer Partie Schach außerhalb eines türkischen Kaffee- und Barbierhauses*, 91 x 123 cm, Öl auf Leinwand, 1845, Statens Museum for Kunst, Kopenhagen, Dänemark.



Abb. 3 Nach Fritz Melbye, *Sicht auf St. John*, ohne Maße, Lithografie, 1856.





Abb. 4 Wilhelm Marstrand. *Kunsthistorikeren, professor N. L. Høyen*, 128 x 98 cm, Öl auf Leinwand, 1868, Statens Museum for Kunst, Kopenhagen, Dänemark.



Abb. 5 C.W. Eckersberg. *Das russische Linienschiff Asow und eine Fregatte ankern nahe Elsinor*, 63 x 51 cm, Öl auf Leinwand, 1828, Statens Museum for Kunst, Kopenhagen, Dänemark.



Abb. 6 C.W. Eckersberg. *Wolkenstudie über dem Öresund*, 20,5 x 32,3 cm, Öl auf Leinwand, 1826, Statens Museum for Kunst, Kopenhagen, Dänemark.



Abb. 7 C.W. Eckersberg. *Das russische Linienschiff Asow und eine Fregatte ankern*, 58 x 47,5 cm, Bleistift auf Papier, 1828, Statens Museum for Kunst, Kopenhagen, Dänemark.



Abb. 8 Jens Juel, *Niels Ryberg mit Sohn Johan Christian und seiner Schwiegertochter Engelke*, geb. Falbe, 253 x 336,5 cm, Öl auf Leinwand, 1797, Statens Museum for Kunst, Kopenhagen, Dänemark.



Abb. 9 Johan Frederik Clemens nach Christian August Lorentzen, *o. T.*, 26,9 x 21,3 cm, Kupferstich, 1823–1831, Königliche Kupferstichsammlung, Kopenhagen, Dänemark.

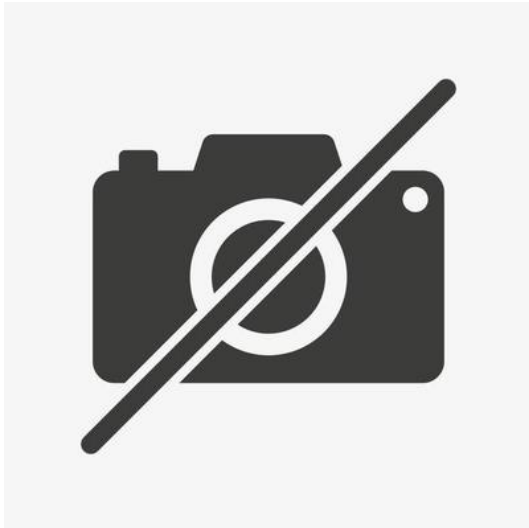


Abb. 10 C.W. Eckersberg. *Aussicht auf Möns Kreidefelsen*, 35,5 x 45,5 cm, Öl auf Leinwand, 1809, Privatbesitz, Fünen, Dänemark.

Bildrechte waren nicht endgültig zu klären, bitte alternativ hier einsehen:

<https://www.artnet.com/artists/christoffer-wilhelm-eckersberg/udsigt-til-sommerspiret-IJB6Z-Do0yyr348XNZFhN3g2> (zuletzt aufgerufen am 9.12.2023)

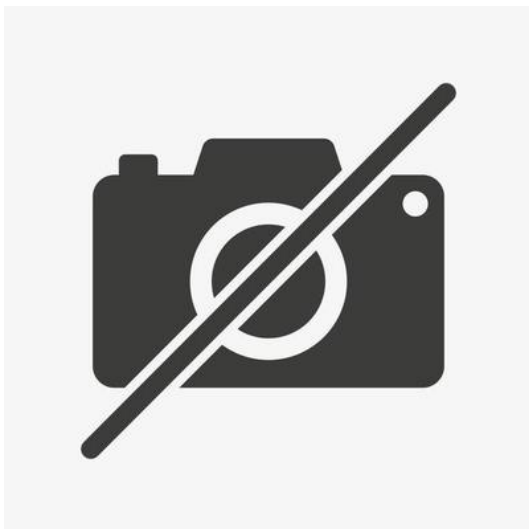


Abb. 11 C.W. Eckersberg. *Aussicht auf Schloß Kronborg*, 35,5 x 45,5 cm, Öl auf Leinwand, 1809, Hirschsprung, Kopenhagen, Dänemark.

Bildrechte waren nicht endgültig zu klären, bitte alternativ hier einsehen:

[https://en.m.wikipedia.org/wiki/File:Christoffer\\_Wilhelm\\_Eckersberg\\_-\\_View\\_north\\_of\\_Kronborg\\_Castle\\_-\\_Google\\_Art\\_Project.jpg](https://en.m.wikipedia.org/wiki/File:Christoffer_Wilhelm_Eckersberg_-_View_north_of_Kronborg_Castle_-_Google_Art_Project.jpg) (zuletzt aufgerufen am 9.12.2023)



Abb. 12 Johan Thomas Lundbye. *Straße bei Frederiksværk*, 22 x 25 cm, Öl auf Papier auf Pappe, 1837, Statens Museum for Kunst, Kopenhagen, Dänemark.



Abb. 13 Johan Thomas Lundbye. *Eine dänische Küste*, 188,5 x 255,5 cm, Öl auf Leinwand, 1843, Statens Museum for Kunst, Kopenhagen, Dänemark.

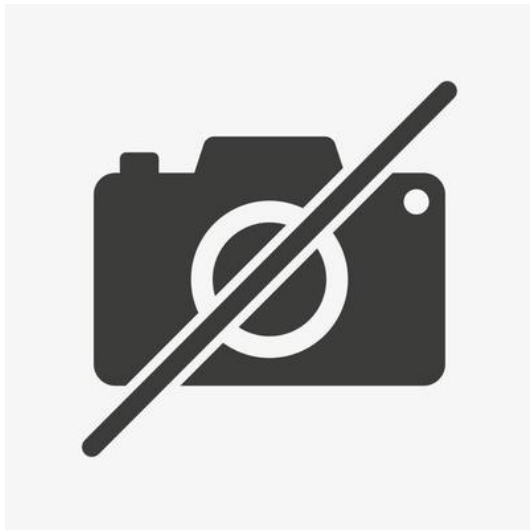


Abb. 14 Johan Thomas Lundbye. *Lorenz Frolich udklaedt som nisse siddende med ildpuster foran kakkelovnen*, 21 x 25 cm, Aquarell, und Tinte, 1840, Privatbesitz. Bildrechte waren nicht endgültig zu klären, bitte alternativ hier einsehen: <https://www.artnet.com/artists/johan-thomas-lundbye/lorenz-frolich-udklaedt-som-nisse-siddende-med-RzjTFF0XY1y-w89ZEIhkmw2> (zuletzt aufgerufen am 09.02.2024).

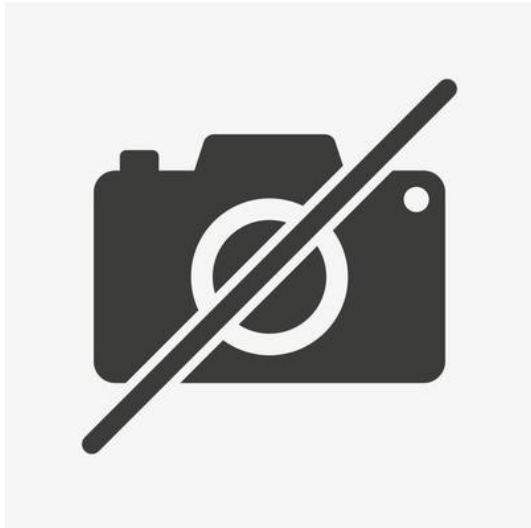


Abb. 15 Johan Thomas Lundbye. *Håndværkskyndige bjergfolk arbejder i en underjordisk hule*, ohne Maße, Aquarell und Tinte. 1845. Bildrechte waren nicht endgültig zu klären, bitte alternativ hier einsehen: [https://denstoredanske.lex.dk/Johan\\_Thomas\\_Lundbye](https://denstoredanske.lex.dk/Johan_Thomas_Lundbye) (zuletzt aufgerufen am 9.2.2024)

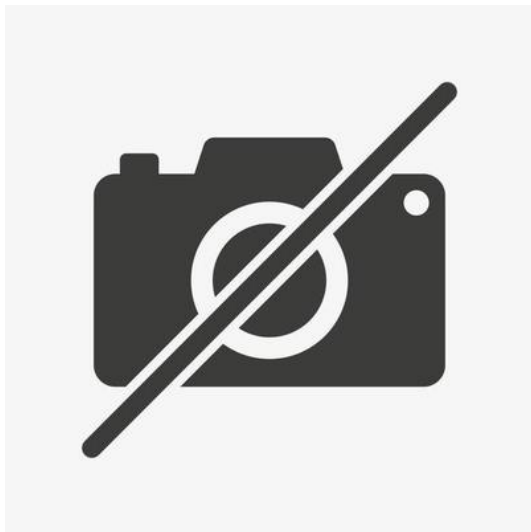


Abb. 16 Johan Thomas Lundbye. *Bakketrolden Sindre uden for sin hule*, 37 x 47,5 cm, Öl auf Leinwand, 1845, Hirschsprung Sammlung, Kopenhagen, Dänemark. Bildrechte nicht endgültig zu klären, bitte alternativ hier einsehen: <https://www.artnet.com/artists/johan-thomas-lundbye/bakketrolden-sindre-uden-for-sin-hule-VYiB74I3BiBeYJIFmeM9RA2> (zuletzt aufgerufen am 9.12.2023)





Abb. 17 Johan Thomas Lundbye. *Dolmen at Raklev, Røsnæs*, 66,7 x 88,9 cm, Öl auf Leinwand, 1839, Thorvaldsen Museum, Kopenhagen, Dänemark.

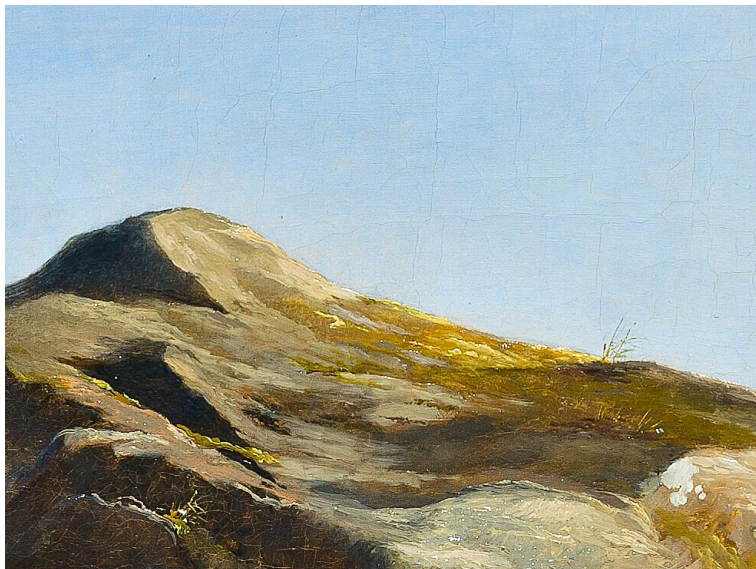


Abb. 18 Detail aus Abb. 17.



Abb. 19 Caspar David Friedrich. *Der Watzmann*, 135 x 170 cm, Öl auf Leinwand, 1824/25, Alte Nationalgalerie, Berlin, Deutschland.



Abb. 20 Johan Thomas Lundbye. *Ohne Titel*, ohne Maße, undatiert.



Abb. 21 Johan Thomas Lundbye. *Nisse, der skærer en pen*, 7,8 x 5,3 cm, Kupferstich, 1847, Statens Museum for Kunst, Kopenhagen, Dänemark.



Abb. 22 Johan Thomas Lundbye. *Sjællandsk landskab. Åben egn i det nordlige Sjælland*, 94,5 x 127,5 cm, Öl auf Leinwand, 1842, Statens Museum for Kunst, Kopenhagen, Dänemark.



Abb. 23 Johan Thomas Lundbye. *Gåsetårnet i Vordingborg*, 141,2 x 156,5 cm, Öl auf Leinwand, 1842, Statens Museum for Kunst, Kopenhagen, Dänemark.

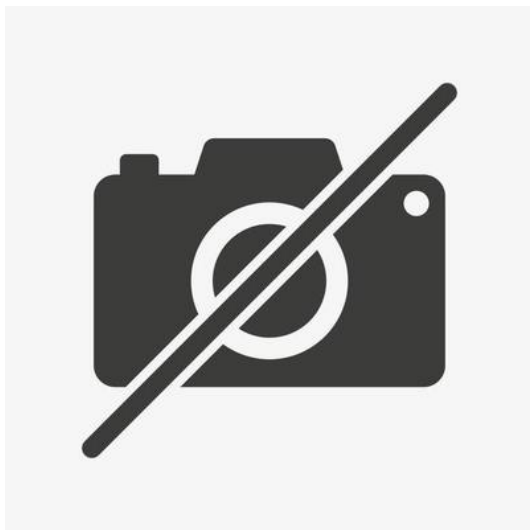


Abb. 24 Johan Thomas Lundbye. *Ved Stranden (Fra Skitsebogen)*, 13 x 19 cm, Bleistift auf Papier, 1846, Sammlung Hirschsprung, Kopenhagen, Dänemark.  
Bildrechte waren nicht endgültig zu klären. Abbildung ist analog einzusehen (siehe Bildquellenverzeichnis).



Abb. 25 Peter Christian Skovgaard. *Landschaft auf Sjaelland mit einem weiten Himmel und flachen Land*, 36 x 54 cm, Öl auf Leinwand, 1864, Pommersches Landesmuseum, Greifswald.



Abb 26 Johan Christian Clausen Dahl. *Vinterlandskab ved Vordingborg*, 173 x 205,5 cm, Öl auf Leinwand, 1829, Statens Museum for Kunst, Kopenhagen, Dänemark.



Abb. 27 Johan Thomas Lundbye. *Winterlandschaft*, 24 x 31 cm, Öl auf Papier. 1845, Pommersches Landesmuseum Greifswald.



Abb. 28 Jørgen V. Sonne. *Landlig scene*, 120,5 x 96 cm, Öl auf Leinwand, 1848, Statens Museum for Kunst, Kopenhagen, Dänemark.



Abb. 29 Jørgen V. Sonne. *Sct Hans aften*, 106,5 x 148 cm, Öl auf Leinwand, 1860, Ribe Kunstmuseum, Ribe, Dänemark.





Abb. 30 Georg Friedrich Kersting. *Körner, Friesen und Hartmann auf Vorposten*, 46 x 35 cm, Öl auf Leinwand, 1815, Alte Nationalgalerie, Berlin, Deutschland.



Abb. 31 Georg Friedrich Kersting. *Kranzwinderin*, 32 x 40 cm, Öl auf Leinwand, 1815, Alte Nationalgalerie, Berlin, Deutschland.



Abb. 32 P.C. Skovgaard. *Udsigt over havet fra Møns Klint*, 124 x 185 cm, Öl auf Leinwand, 1851, Skovgaard Museet, Viborg, Dänemark.



Abb. 33 P.C. Skovgaard. *Skovgaard Parti fra Møns Klint*, 126 x 190 cm, Öl auf Leinwand, 1852, Fuglsang Art Museum, Lolland, Dänemark.



Abb. 34 P.C. Skovgaard. *Udsigt over havet fra Taleren på Møns Klint*, ohne Maße, Öl auf Leinwand, 1851, Fuglsang Art Museum, Lolland, Dänemark.



Abb. 35 Detail aus Abb. 34.

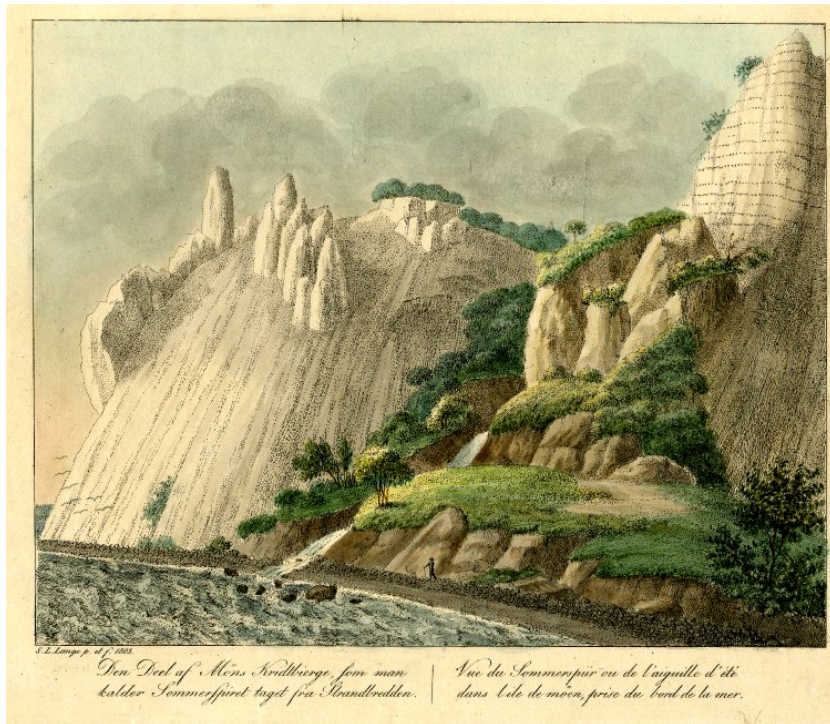


Abb. 36 Søren .L. Lange. *Den Deel af Moens Kridtberge, som man kalder Sommerspiret taget fra Strandbredden*, 23,5 x 27,8 cm, Kupferstich, 1803, British Museum, London, England.



Abb. 37 Georg Emil Libert. *Parti fra Sommerspiret*, 50 x 68 cm, Öl auf Leinwand, 1846, National Gallery of Art, Washington D.C., USA.



Abb. 38 Albert Bierstadt. *The blue Grotto, Capri*, 17,3 x 22,4 cm, Öl auf Leinwand, c.a. 1857–60, The Walters Art Museum, Baltimore, USA.



Abb. 39 Louis Gurlitt. *Møns klint*, 138 x 197 cm, Öl auf Leinwand, 1842, Statens Museum for Kunst, Kopenhagen, Dänemark.



Abb. 40 Friedrich Sødring. *The "Summer Spire" on the Chalk Cliffs of the Island Møn. Moonlight*, 30 x 41,5 cm, Öl auf Leinwand, 1831, Statens Museum for Kunst, Kopenhagen, Dänemark.



Abb. 41 Caspar David Friedrich. *Mondaufgang am Meer*, 55 x 71 cm, Öl auf Leinwand, 1822, Nationalgalerie, Berlin, Deutschland.



Abb. 42 Thomas Fearnleys. *Måneskinn ved Amalfi*, 30 x 26 cm, Öl auf Leinwand, 1834, National Gallery of Norway, Oslo, Norway.



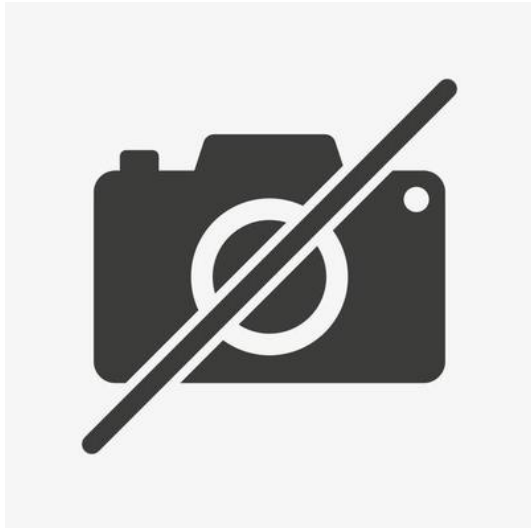


Abb. 43 Carl Wagner. *Mondaufgang*, 60,5 x 54,5 cm, Öl auf Leinwand, 1821, Wallraf-Richartz-Museum Köln, Deutschland. Bildrechte waren nicht endgültig zu klären, bitte alternativ hier einsehen: <https://www.bildindex.de/document/obj22000107> (zuletzt aufgerufen am 09.02.2024).



Abb. 44 Johan Christian Clausen Dahl. *The Cliff Dronningstolen on Møn*, 56 x 79 cm, Öl auf Leinwand, 1815, KODE Art museums and composer homes, Bergen, Norwegen.



Abb. 45 Hans Fischer. *Herbstsicht auf Møns Klint*, 124,5 x 182,9 cm, Öl auf Leinwand, 1882, Nottingham Castle Museum and Art Gallery, Nottingham, England.



Abb. 46 Frederik Vermehren. *Ein jütländischer Schafhirte in der Heide*, 59,5 x 80 cm, Öl auf Leinwand, 1854, Statens Museum for Kunst, Kopenhagen, Dänemark.



Abb. 47 John Constable. *Old Sarum*, 30 x 48,7 cm, Aquarell, 1834, Victoria & Albert, London, England.

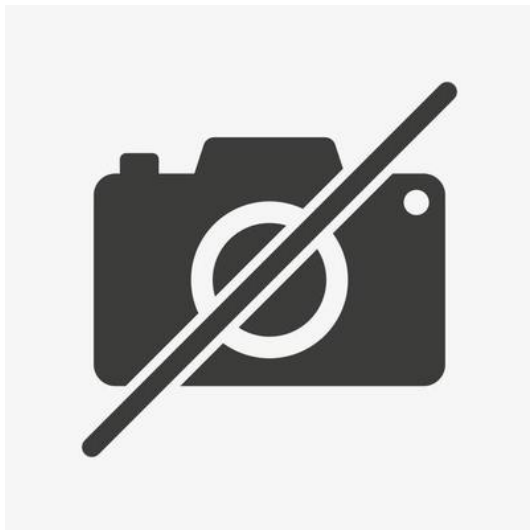


Abb. 48 Vilhelm Kyhn. *Dünen in Skagen*, 41 x 87 cm, Öl auf Leinwand, 1845, Hirschsprung Museum, Kopenhagen, Dänemark.

Bildrechte waren nicht endgültig zu klären, bitte alternativ hier einsehen:

<https://www.hirschsprung.dk/en/udstillinger/udstilling-dodemandsbjerget-kyhn> (zuletzt eingesehen am 09.12.2023).



Abb. 49 Dinesen (Regisseur), *Das Geheimnis der Sphinx (Sfinxens Hemmlighed)*, 35 mm Stummfilm schwarz-weiß, Setfoto Skagen (unbekannter Fotograf), Dänemark 1917–1918, Dänisches Filminstitut, Kopenhagen, Dänemark.



Abb. 50 Constantin Hansen. *Eine Gruppe dänischer Künstler in Rom*, 62 x 74 cm, Öl auf Leinwand, 1837, Statens Museum for Kunst, Kopenhagen, Dänemark.



Abb. 51 Martinus Rørbye. *Aussicht aus dem Fensters des Künstlers*, 38 x 29,8 cm, Öl auf Leinwand, um 1825, Statens Museum for Kunst, Kopenhagen, Dänemark.



Abb. 52 Martinus Rørbye, *Udsigt ud over et hede - eller klitlandskab. I forgrunden nogle store bakker; på en af dem står en mand og ser ud over sletten*, 10,6 x 17,3 cm, Bleistift & Aquarell, 1830–1832, Statens Museum for Kunst, København, Danmark.



Abb. 53 Martinus Rørbye, *Fra Gærum bakker i Vendsyssel*, 22. maj 1833, 15,2 x 24,3 cm, Aquarell, 1833, Statens Museum for Kunst, Kopenhagen, Dänemark.



Abb. 54 Martinus Rørbye. *Männer in Skagen an einem Sommerabend bei gutem Wetter*, 87 x 124 cm, Öl auf Leinwand, 1848, Statens Museum for Kunst, Kopenhagen, Dänemark.





Abb. 55 Eugène Delacroix. *Das Massaker von Chios*, 419 x 354 cm, Öl auf Leinwand, 1824, Musée du Louvre, Paris, Frankreich.



Abb. 56 Eugène Delacroix. *Die Frauen von Algiers*, 180 x 229 cm, Öl auf Leinwand, 1834, Musée du Louvre, Paris, Frankreich.

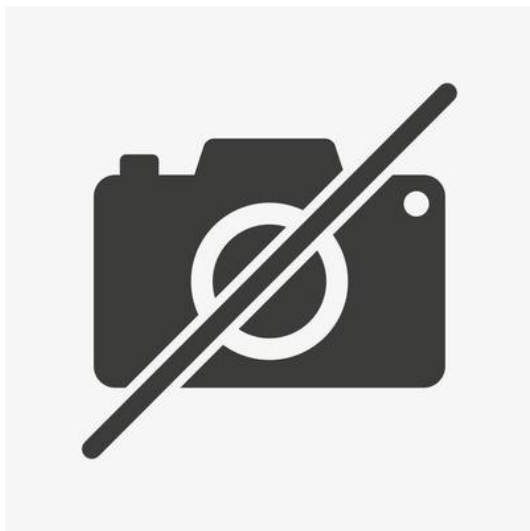


Abb. 57 Eugène Delacroix, *Studienblatt mit algerischen Frauen*, 11,2 x 19 cm, Bleistift, Aquarell, 1833/34, Kunsthalle Bremen, Bremen, Deutschland.  
Bildrechte waren nicht endgültig zu klären, Abbildung ist analog einzusehen (siehe Bildquellenverzeichnis).

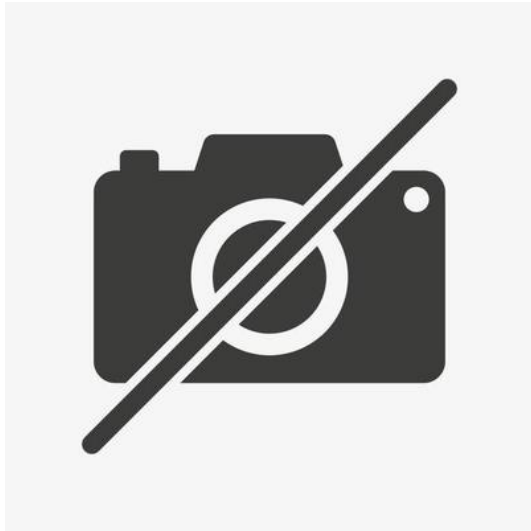


Abb. 58 Eugène Delacroix, *Gerätestudien, darunter Feuertopf, Wasserpfeife und gestürzte Truhe*, 14 x 9 cm, Bleistift, 1833/34, Kunsthalle Bremen, Bremen, Deutschland. Bildrechte waren nicht endgültig zu klären. Abbildung ist analog einzusehen (siehe Bildquellenverzeichnis).

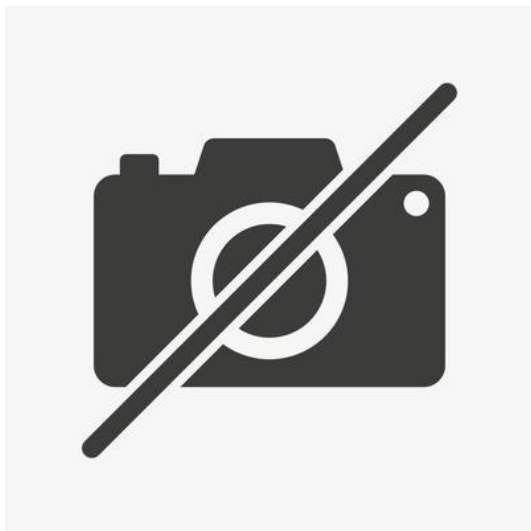


Abb. 59 Martinus Rørbye, *Kaffeekannen*, Aquarell, 8 x 15 cm, 1836, SMK Kopenhagen momentan in Davids Sammling, Kopenhagen, Dänemark. Bildrechte waren nicht endgültig zu klären. Vor Ort einsehbar.

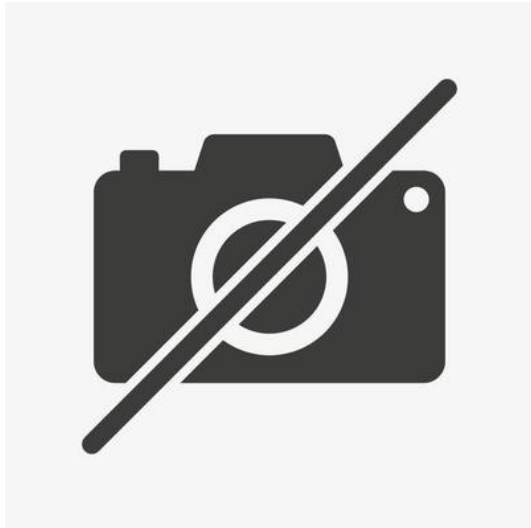


Abb. 60 Constantin Hansen, *A Room in Via Gregoriana, Rome*, 1837, Privatbesitz. Bildrechte waren nicht endgültig zu klären. Abbildung ist analog einzusehen (siehe Bildquellenverzeichnis).



Abb. 61 Constantin Hansen. *Det såkaldte Vestatempel med dets omgivelser i Rom*, 75,5 x 100 cm, Öl auf Leinwand, 1837, Statens Museum for Kunst, Kopenhagen, Danmark.



Abb. 62 Athanasios Karantzoulas.  
*Sultan Mahmud II*, 189 x 91 cm,  
Öl auf Leinwand, ca. 1850, Pera  
Museum, Istanbul, Türkei.



Abb. 63 Martinus Rørbye, *Scene of Public Life in the Orient. From the Caravan Bridge near Smyrna*, 92,5 x 129,5 cm, Öl auf Leinwand, 1838, The Royal Academy of Fine Arts, Kopenhagen, Dänemark.



Abb. 64 Martinus Rørbye, *Parti af torvet i Amalfi*, 44 x 63 cm, Öl auf Papier auf Leinwand, 1834-1835, Statens Museum for Kunst, Kopenhagen, Dänemark.

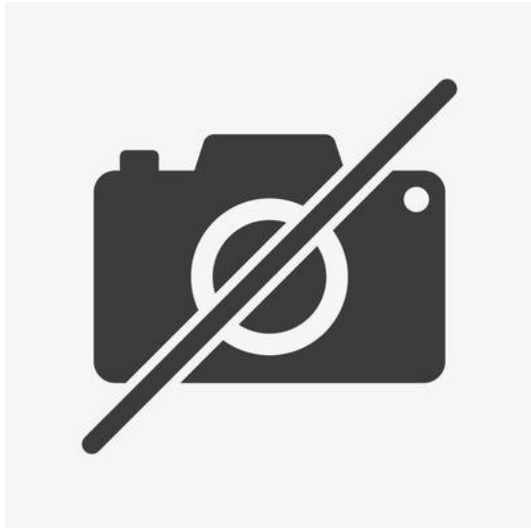


Abb. 65 Martinus Rørbye, *Das Café Nicolao Buiuca in Athen*, ohne Maße, Zeichnung, undatiert. Privatsammlung. Bildrechte waren nicht endgültig zu klären. Abbildung ist analog einzusehen (siehe Bildquellenverzeichnis).



Abb. 66 Martinus Rørbye, *En Tyrkisk Notar, Som Afslutter En Aegtepagt*, 95 x 130 cm, Öl auf Leinwand, 1837, Privatbesitz.



Abb. 67 Martinus Rørbye. *Eingang zum Praestegarden bei Hillsted*, 31 x 50 cm, Öl auf Papier, 1844, Los Angeles County Museum, Los Angeles, USA.





Abb. 68 Caspar David Friedrich, *Eldena im Riesengebirge*, 103 x 73 cm, Öl auf Leinwand, 1830/43, Pommersches Landesmuseum, Greifswald, Deutschland.



Abb. 69 Elisabeth Jerichau-Baumann. *Mor Danmark*, 149 x 119 cm, Öl auf Leinwand, 1851, Ny Glyptoteket, Kopenhagen, Dänemark.



Abb. 70 Elisabeth Jerichau-Baumann, *Meerjungfrau*, 120 x 150 cm, Öl auf Leinwand, 1847, Privatbesitz.



Abb. 71 Elisabeth Jerichau-Baumann, *Eine Meerjungfrau*, 96 x 126 cm, Öl auf Leinwand, 1873, Ny Carlsberg Glyptotek, Kopenhagen, Dänemark.



Abb. 72 Elisabeth Jerichau-Baumann. *Ägyptische Krugverkäuferin nahe Gizeh*, 92 x 114 cm, Öl auf Leinwand, 1899, Statens Museum for Kunst, Kopenhagen, Dänemark.

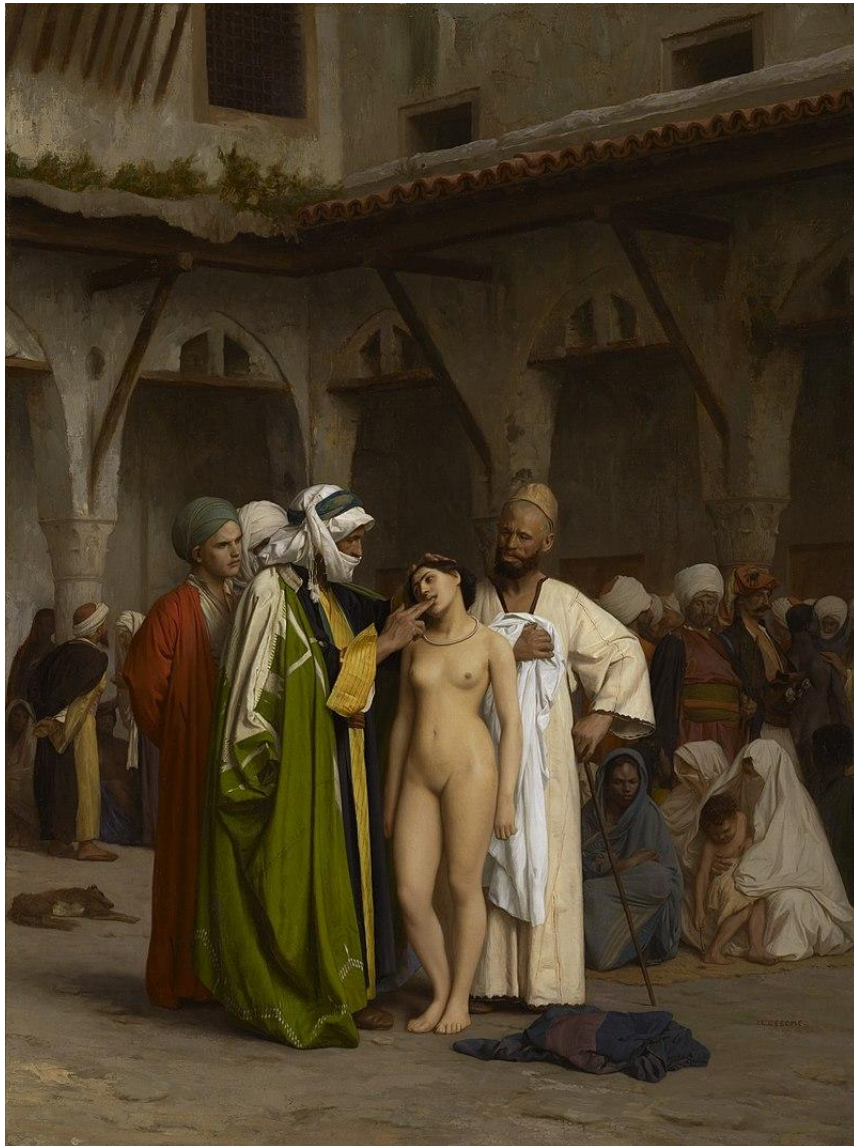


Abb. 73 Jean-Léon Gérôme. *Der Sklavenmarkt*, 84,6 cm × 63,3 cm, Öl auf Leinwand, 1866, The Clark Art Institute, Williamstown, USA.



Abb 74 Hans Johan Frederik Berg.  
*To samekvinner*, 38,3 x 29,8 cm, Aquarell,  
1867, Nasjonalmuseet Oslo, Norwegen.



Abb. 75 Hans Johan Frederik Berg.  
*Same og samekvone, Tromsø*, 51 x 36 cm,  
Aquarell, 1867, Nasjonalmuseet Oslo,  
Norwegen.



Abb. 76 Hans Johan Frederik Berg. *Drei Algerier, Alexandria*, 44,3 x 302 cm, Aquarell, 1850, Nasjonalmuseet Oslo, Norwegen.

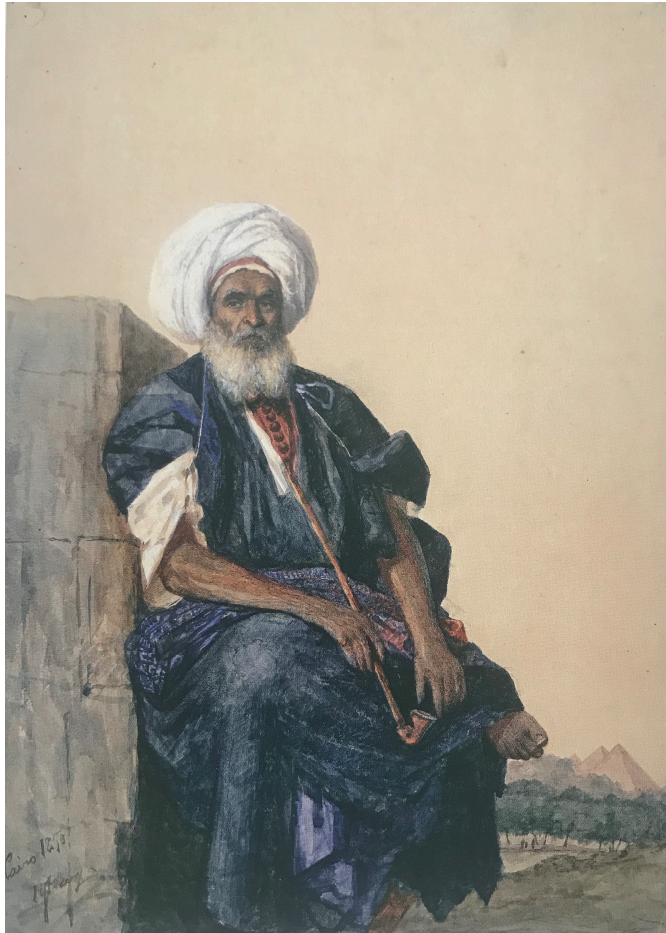
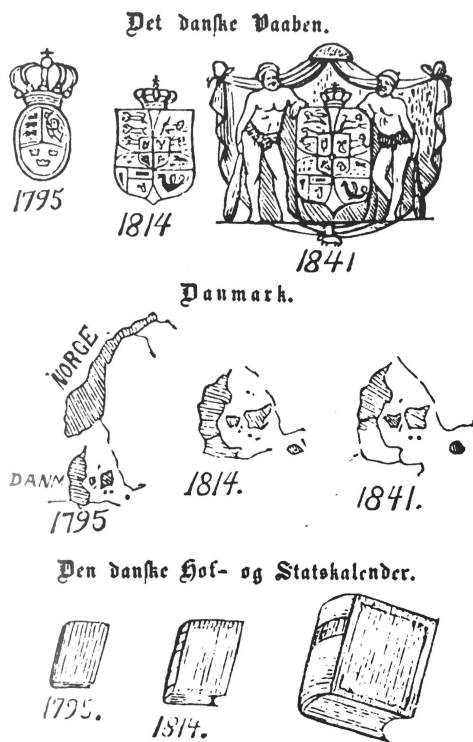


Abb. 77 Hans Johan Frederik Berg. *Ägypter mit Langpfeife, Cairo*. 35,5 x 25,5 cm, Aquarell, 1850, Nasjonalmuseet Oslo, Norwegen.





Abb. 78 Louis Gurlitt. *Der Himmelberg in Jütland. Im Vordergrund eine Zigeunerfamilie.* 135,5 x 184,5 cm, Öl auf Leinwand, 1842, Statens Museum for Kunst, Kopenhagen, Dänemark.



»Jetzt nennt man dich schwach« 1841.  
 - das war Hans Christian Andersens Variation über  
 das Thema 'Ein armes kleines Land', gedruckt 1850.

Abb. 79 Hans Christian Andersen,  
*Ein armes kleines Land*, ohne Maße,  
 Illustration, 1850.



Abb. 80 C. A. Lorentzen, *Den rædsomste Nat. Kongens Nytorv under bombardementet natten mellem 4. og 5. september 1807*, 63,0 x 78,5 cm, Öl auf Leinwand, 1807/1808, Statens Museum for Kunst, Kopenhagen, Dänemark.



Abb. 81 Fritz Melbye, *Sicht auf Charlotte Amalie auf St. Thomas*, 82 x 116 cm, Öl auf Leinwand, 1851, Seefahrtsmuseum, Helsingør, Dänemark.

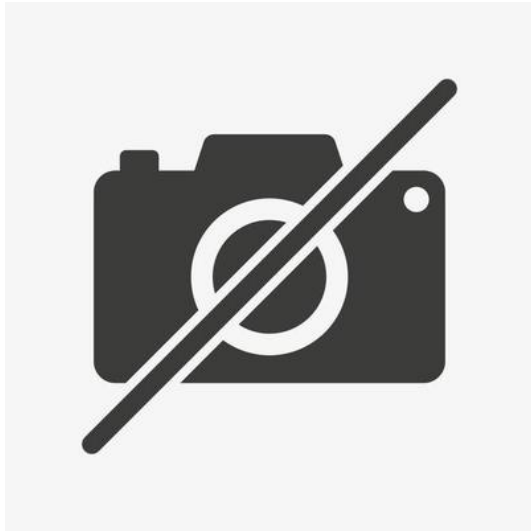


Abb. 82 C. A. Lorentzen. *Rheden ved Christiansted på St. Croix*, ohne Maße, Öl auf Leinwand, ca. 1823–1825, Dänisches Königshaus. Bildrechte waren nicht endgültig zu klären. Abbildung ist analog einzusehen (siehe Bildquellenverzeichnis).



Abb. 83 Frederik von Scholten, *Die Plantage Morning Star auf St. Croix*, 63,0 x 78,5 cm, Aquarell, 1833, Seefahrtsmuseum, Dänemark.



Abb. 84 Frederik von Scholten, *Montpellier & Two Friends, St. Croix*, 63,0 x 78,5 cm, Aquarell, 1846, Seefahrtsmuseum, Dänemark.



Abb. 85 Anton Melbye, *Das Haus am Fluß*, 63,0 x 78,5 cm, Öl auf Leinwand, 1850, Privatbesitz, Hamburg, Deutschland.



Abb. 86 Anton Melbye. *Öresund bei Schloß Kronborg*, 63,0 x 78,5 cm, Öl auf Leinwand, 1862, Privatsammlung, Hamburg, Deutschland.

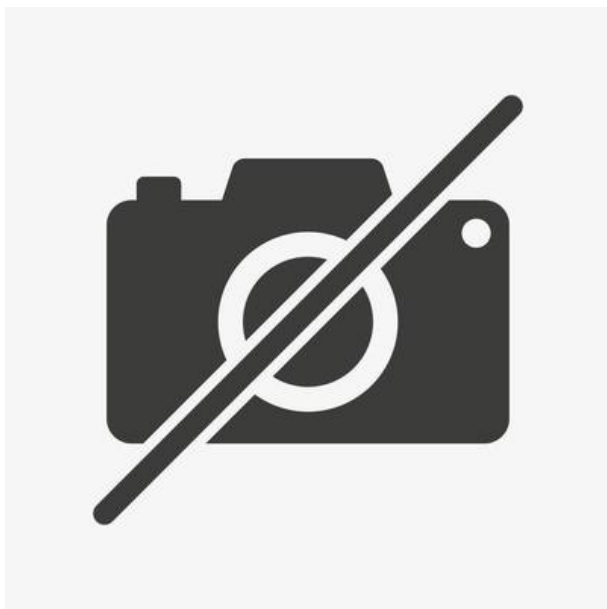


Abb. 87 Anton Melbye, *Sommerabend am Vordingborger Hafen*, 70 x 96 cm, Öl auf Leinwand, 1841, Sammlung Hirschsprung, Kopenhagen, Dänemark.

Bildrechte waren nicht endgültig zu klären. Bitte alternativ hier einsehen: <https://www.shmh.de/journal-melbye/> (zuletzt besucht am 09.12.2023).



Abb. 88 Caspar David Friedrich, *Greifswalder Hafen*,  
90 x 70 cm, Öl auf Leinwand, ca. 1818–1820, National-  
galerie, Berlin, Deutschland.



Abb. 89 Anton Melbye, *Einsamkeit des Wassers*, 68,2 x 107,5 cm, Öl auf Leinwand, 1852, Kunsthalle Hamburg, Hamburg, Deutschland.



Abb. 90 Nach Fritz Melbye, *Sicht auf St. John*, ohne Maße, Lithografie, 1856.





Abb. 91 Carl Wilhelm Kolbe. *Mädchen und Knabe an einem Brunnen*, 65,9 x 50,2 cm, Radierung, 1802, Winckelmann-Museum, Stendal, Deutschland.



Abb. 92 Frans Post. *Aussicht zu Olinda in Brasilien*, 107,5 x 172,5 cm, Öl auf Leinwand, 1662, Rijksmuseum, Amsterdam, Niederlande.



Abb. 93 Fritz Sigfried George Melbye, *Cruz Bay Battery on St. John with the Governor's House on the point, in the background St. Thomas, the former Danish West Indies*, 40,6 x 55,9 cm, Öl auf Leinwand, 1850, Privatbesitz.

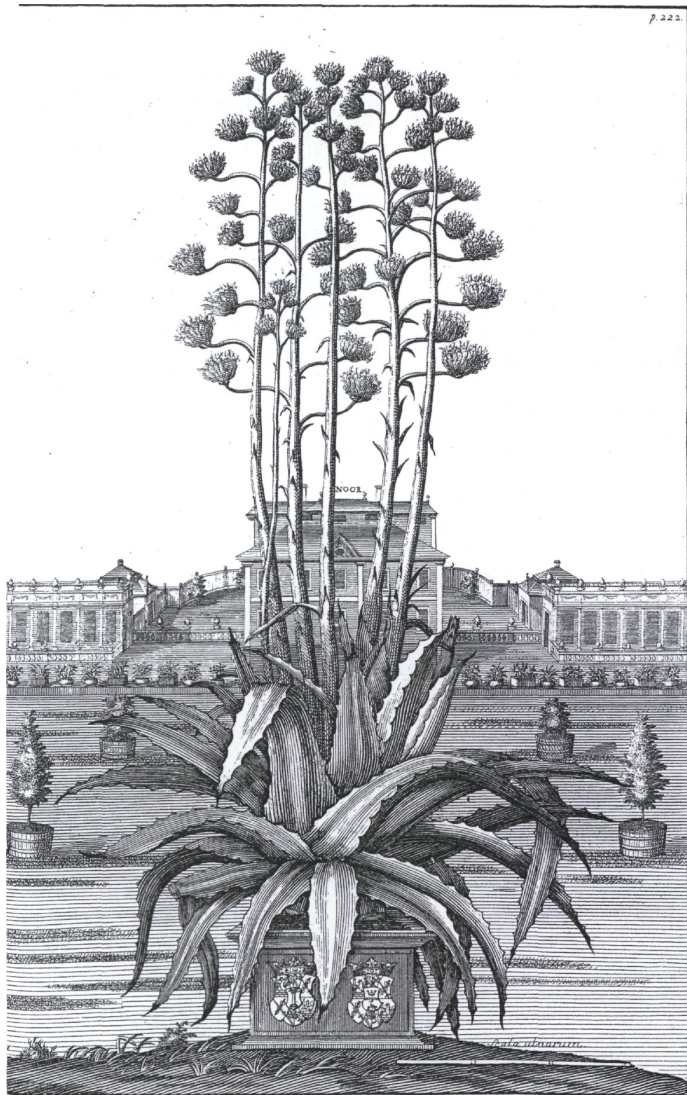


Abb. 94 Elias Brenner. *Poetiske Dikter*, ohne Maße, Kupferstich, 1713, Universitetsbiblioteket Lund, Lund, Schweden.



Abb. 95 Fritz Melbye (zugeschrieben), *o. T.*, ohne Maße, Öl auf Leinwand, undatiert. Olana Estate verwahrt in New York State Parks, Recreation and Historic Reservation Archive, Waterford, New York, USA.



Abb. 96 Fritz Melbye (zugeschrieben), *o. T.* ohne Maße, Öl auf Leinwand, undatiert. Olana Estate verwahrt in New York State Parks, Recreation and Historic Reservation Archive, Waterford, New York, USA.



Abb. 97 Fritz Melbye (zugeschrieben), *o. T.* ohne Maße, Öl auf Leinwand, undatiert. Olana Estate verwahrt in New York State Parks, Recreation and Historic Reservation Archive, Waterford, New York, USA.



Abb. 98 Fritz Melbye (zugeschrieben), *o. T.* ohne Maße, Tinte auf Papier, undatiert. Olana Estate verwahrt in New York State Parks, Recreation and Historic Reservation Archive, Waterford, New York, USA.





Abb. 99 Fritz Melbye (zugeschrieben), *o. T.* ohne Maße, Öl auf Leinwand, undatiert. Olana Estate verwahrt in New York State Parks, Recreation and Historic Reservation Archive, Waterford, New York, USA.



Abb. 100 Fritz Melbye oder Camille Pissarro, *o.T.* ohne Maße, Stift auf Papier, undatiert. Olana Estate verwahrt in New York State Parks, Recreation and Historic Reservation Archive, Waterford, New York, USA.



Abb. 101 Fritz Melbye (zugeschrieben), *o. T.*, ohne Maße, Öl auf Leinwand. Olana Estate verwahrt in New York State Parks, Recreation and Historic Reservation Archive, Waterford, New York, USA.



Abb. 102 Fritz Melbye (zugeschrieben), *o. T.*, ohne Maße, Öl auf Leinwand, undatiert. Olana Estate verwahrt in New York State Parks, Recreation and Historic Reservation Archive, Waterford, New York, USA.



Abb. 103 Vilhelm Kyhn. *Roskilde Fjord*, 49,5 x 68 cm, Öl auf Leinwand, 1849, Statens Museum for Kunst, Kopenhagen, Dänemark.



Abb. 104 Fritz Melbye. *Entrance to the City of St. Domingo, Columbus "Tower"*, 21 x 36 cm, 1864, Öl auf Leinwand. Olana Estate verwahrt in New York State Parks, Recreation and Historic Reservation Archive, Waterford, New York, USA.



Abb. 105 Fritz Melbye (zugeschrieben), *o.T.*, ohne Maße, Öl auf Leinwand, undatiert. Olana Estate verwahrt in New York State Parks, Recreation and Historic Reservation Archive, Waterford, New York, USA.



Abb. 106 Camille Pissarro. *Bananestauden*, ohne Maße, Sammlung der Zentralbank Caracas, Venezuela.



Abb. 107 Fritz Melbye (zugeschrieben), ohne Maße, Öl auf Leinwand, undatiert. Olana Estate verwahrt in New York State Parks, Recreation and Historic Reservation Archive, Waterford, New York, USA.



Abb. 108 Thomas Cole, *View from Mount Holyoke, Northampton, Massachusetts, after a Thunderstorm—The Oxbow*, 130,8 x 193 cm, Öl auf Leinwand, 1836, Metropolitan Museum, New York City, USA.



Abb. 109 Frederic Edwin Church, *Twilight in the Wilderness*, 101,6 x 162,6 cm, Öl auf Leinwand, 1860, Cleveland Museum of Art, Cleveland, USA.





Abb. 110 Frederic Edwin Church, *Niagara*, 101,6 × 230,0 cm, Öl auf Leinwand, 1857, National Gallery of Art, Washington, USA.



Abb. 111 Frederic Edwin Church, *Morgen in den Tropen*, 21,0 × 35,5 cm, Öl auf Leinwand, um 1858, The Walters Art Museum, Baltimore, USA.



Abb. 112 Frederic Edwin Church, *Regenzeit in den Tropen*, 142,9 x 214,0 cm, Öl auf Leinwand, um 1866, San Francisco Museum of Fine Arts, San Francisco, USA.



Abb. 113 Caspar David Friedrich, *Gebirgslandschaft mit Regenbogen*, 70,0 x 102,0 cm, Öl auf Leinwand, 1810, Folkwang Museum, Essen, Deutschland.



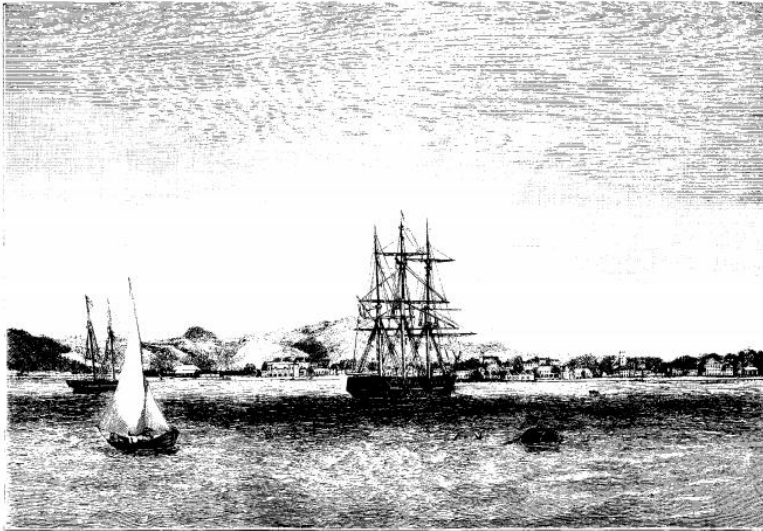
Abb. 114 Christoffer Wilhelm Eckersberg, *Hof bei Spejlsby auf Mön*, 70,0 x 102,0 cm, Öl auf Leinwand, 1810, Kunsthalle zu Kiel, Kiel, Deutschland.

**Opstanden paa St. Croix.**

Det er fra vor fjernteste Colon, fra St. Croix, at «Illustreret Tidende» idag bringer et Billede, nemlig af Byen Frederiksted, ikke som den er, men som den var for nogle faa Dage siden. Det sydlandske, hidsige, betungelige Blod har pludselig slaaet Gæster, og den halve By er i en Nat forvandet til

saaner, og de nette Huse ere tusinde tomme at en ret velhavende farvet Befolkning, tildeels af Landets største og rigeste Kjøbmænd. Skjønt den ikke er Regeringens Sæde og i Virkeligheden er den mindste af de to Byer — den har kun 2000 Indbyggere, mens Christiansted har omtrent 5000 Indbyggere — er den dog den største Udførselsplads for Landets Productor, og, som Havneplads for den rigeste og frugtbareste Del af den, den betydeligste By. De største Oplag af Læse- og Plantagevaredeleder findes

brannt. Jæt er naturgivt kun en saaneconstructio, naar vi i det Følgende søge at give et Billede af Grunden til denne Odelæggelse saavel som den Ve, den har fulgt, idet denne, idetmindste til dette Øeblik, endnu kan kun formodes, naar der er al god Grund til at tro, at denne var Gissning er saa noget nær rigtig. I 1848, da Negrerne frigaves, ordnedes Forholdet mellem Planterne og Arbejderne ved et Arbejdsregulativ, hvis vigtigste Bestemmelser ere, at der altid skal indgaaes Aarcontracter, og at Arbejdsloosen som



Prospect af Frederiksted paa St. Croix, set fra Rheden.

Abb. 115 Ausschnitt *Illustreret Tidende*, Kopenhagen, Nr. 994 vom 13.10.1878.



Abb. 116 Fritz Melbye. *Cinamon Bay*, 16 x 22 cm, Öl auf Leinwand, 1851, Privatbesitz.

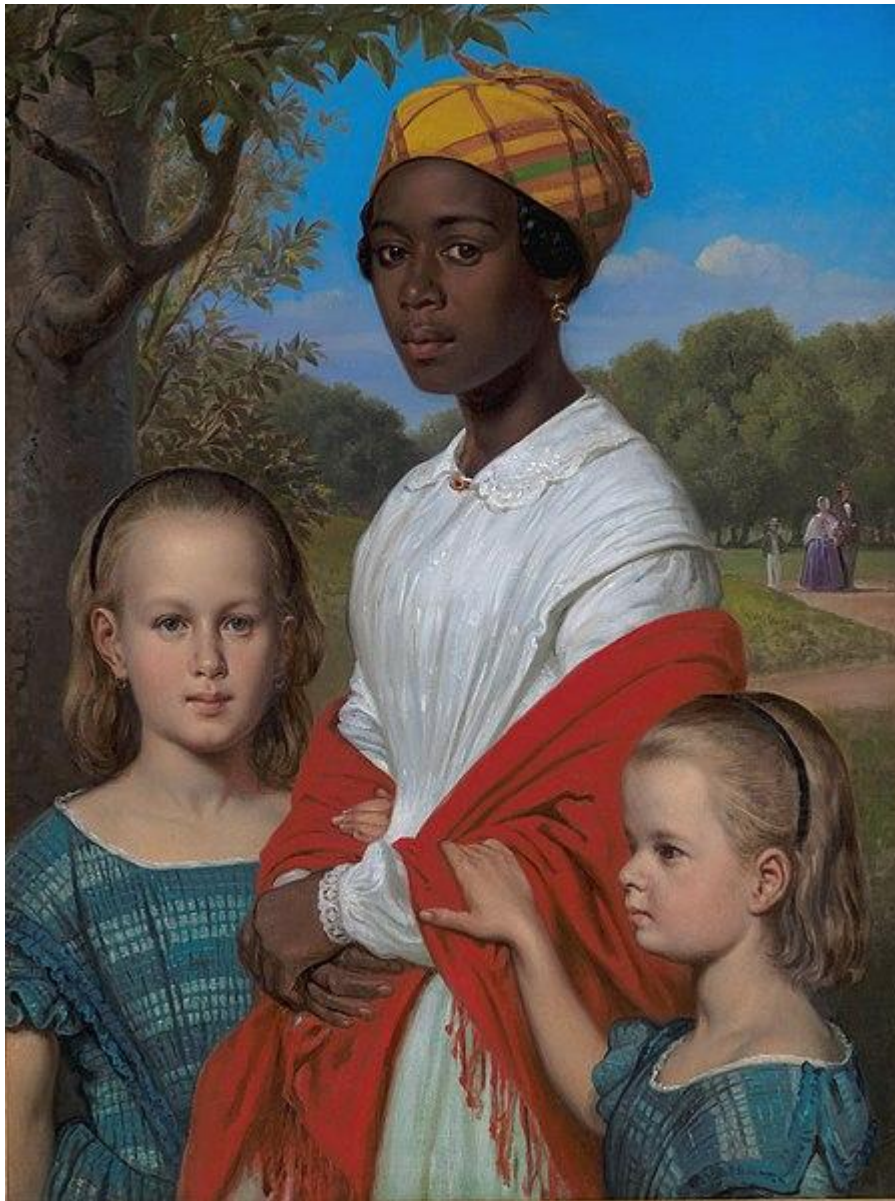


Abb. 117 Wilhelm Marstrand, *Otto Marstrands beiden Töchter mit ihrem Kindermädchen Justina in den Gärten von Frederiksberg nahe Kopenhagen*, 89 x 67 cm, Öl auf Leinwand, 1857, Nationalmuseum, Kopenhagen, Dänemark.



Abb. 118 Camille Pissarro, *Porträt eines Jungen*. 37 x 39 cm, Öl auf Leinwand, 1852–1885, Ordrupgaard, Charlottenlund, Dänemark.



Abb. 119 Johan Anton Bech. *Portrættet af Marie Kofoed*, 58,5 x 48 cm, Öl auf Leinwand, 1822, Bornholms Kunstmuseum, Bornholm, Schweden.



### 3. Bildquellenverzeichnis

Abb. 1: C.W. Eckersberg. *Aussicht auf Møns Kreidefelsen*, 35,5 x 45,5 cm, Öl auf Leinwand, 1809, Fuglsang Museet, Fuglsang, Dänemark. Fuglsang Museums, Fotograf: Ole Akhøj. Abbildung mit Genehmigung des Fuglsang Museums.

Abb. 2: Martinus Rørbye. *Orientaler bei einer Partie Schach außerhalb eines türkischen Kaffee- und Barbierhauses*, 91 x 123 cm, Öl auf Leinwand, 1845. Statens Museum for Kunst, Kopenhagen, Dänemark. [https://open.smk.dk/en/artwork/image/KMS495?q=Martinus%20R%C3%B8rbye&page=10&filters=has\\_image%3Atrue](https://open.smk.dk/en/artwork/image/KMS495?q=Martinus%20R%C3%B8rbye&page=10&filters=has_image%3Atrue) (zuletzt aufgerufen am 23.10.2020).

Abb. 3: Nach Fritz Melbye, *Sicht auf St. John*, o.M. Lithografie, 1856. Königliche Bibliothek Kopenhagen. <http://www5.kb.dk/images/billed/2010/okt/billeder/object277746/da/> (zuletzt aufgerufen am 09.02.2024)

Abb. 4: Wilhelm Marstrand. *Kunsthistorikeren, professor N. L. Høyen*. 128 x 98 cm, Öl auf Leinwand, 1868, Statens Museum for Kunst, Kopenhagen, Dänemark. <https://collection.smk.dk/#/en/detail/KMS870> (zuletzt aufgerufen am 19.10.2020).

Abb. 5: C.W. Eckersberg. *Das russische Linienschiff Asow und eine Fregatte ankern nahe Elsinor*, 63 x 51 cm, Öl auf Leinwand, 1828, Statens Museum for Kunst, Kopenhagen, Dänemark. [https://open.smk.dk/en/artwork/image/KMS608?q=Eckersberg%20Asow&page=0&filters=has\\_image%3Atrue](https://open.smk.dk/en/artwork/image/KMS608?q=Eckersberg%20Asow&page=0&filters=has_image%3Atrue) (zuletzt aufgerufen am 23.10.2020).

Abb. 6: C.W. Eckersberg. *Wolkenstudie über dem Öresund*, 20,5 x 32,3 cm, Öl auf Leinwand, 1826, Statens Museum for Kunst, Kopenhagen, Dänemark. [https://open.smk.dk/en/artwork/image/KMS8579?q=Eckersberg%20&page=7&filters=has\\_image%3Atrue](https://open.smk.dk/en/artwork/image/KMS8579?q=Eckersberg%20&page=7&filters=has_image%3Atrue) (zuletzt aufgerufen am 23.10.2020).

Abb. 7: C.W. Eckersberg. *Das russische Linienschiff Asow und eine Fregatte ankern*, 58 x 47,5 cm, Bleistift auf Papier, 1828, Statens Museum for Kunst, Kopenhagen, Dänemark. [https://open.smk.dk/en/artwork/image/KKSgb4252?q=Asow%20&page=0&filters=has\\_image%3Atrue](https://open.smk.dk/en/artwork/image/KKSgb4252?q=Asow%20&page=0&filters=has_image%3Atrue) (zuletzt aufgerufen am 23.10.2020).

Abb. 8: Jens Juel, *Niels Ryberg mit Sohn Johan Christian und seiner Schwiegertochter Engelke*, geb. Falbe, 253 x 336,5 cm, Öl auf Leinwand, 1797, Statens Museum for Kunst, Kopenhagen, Dänemark. [https://open.smk.dk/en/artwork/image/KMS6251?q=jens%20juel%20&page=9&filters=has\\_image%3Atrue](https://open.smk.dk/en/artwork/image/KMS6251?q=jens%20juel%20&page=9&filters=has_image%3Atrue) (zuletzt aufgerufen am 23.10.2020).

Abb. 9: Johan Frederik Clemens nach Christian August Lorentzen, *o. T.* 26,9 x 21,3 cm, Kupferstich, 1823–1831, Königliche Kupferstichsammlung, Kopenhagen, Dänemark. <https://open.smk.dk/artwork/image/KKS10957b> (zuletzt aufgerufen am 09.02.2024)

Abb. 10: C.W. Eckersberg. *Aussicht auf Möns Kreidefelsen*, 35,5 x 45,5 cm, Öl auf Leinwand, 1809, Privatbesitz, Fünen, Dänemark. <https://www.artnet.com/artists/christoffer-wilhelm-eckersberg/udsigt-til-sommerspiret-IJB6ZDo0yyr348XNZFhN3g2> (zuletzt aufgerufen am 22.10.2020).

Abb. 11: C.W. Eckersberg. *Aussicht auf Schloß Kronborg*, 35,5 x 45,5 cm, Öl auf Leinwand, 1809, Hirschsprung, Kopenhagen, Dänemark. [https://commons.wikimedia.org/wiki/File:Christoffer\\_Wilhelm\\_Eckersberg\\_-\\_View\\_north\\_of\\_Kronborg\\_Castle\\_-\\_Google\\_Art\\_-\\_Project.jpg](https://commons.wikimedia.org/wiki/File:Christoffer_Wilhelm_Eckersberg_-_View_north_of_Kronborg_Castle_-_Google_Art_-_Project.jpg) (zuletzt aufgerufen am 18.10.2020).

Abb. 12: Johan Thomas Lundbye. *Straße bei Frederiksværk*, 22 x 25 cm, Öl auf Papier auf Pappe, 1837, Statens Museum for Kunst, Kopenhagen, Dänemark. [https://open.smk.dk/en/artwork/image/KMS6471?q=thomas%20lundbye&page=20&filters=has\\_image%3Atrue](https://open.smk.dk/en/artwork/image/KMS6471?q=thomas%20lundbye&page=20&filters=has_image%3Atrue) (zuletzt aufgerufen am 23.10.2020).

Abb. 13: Johan Thomas Lundbye. *Eine dänische Küste*, 188,5 x 255,5 cm, Öl auf Leinwand, 1843, Statens Museum for Kunst, Kopenhagen, Dänemark. <https://www.smk.dk/highlight/engelsk-kyst-motiv-fra-kitnaes-ved-roskilde-fjord-1843/> (zuletzt aufgerufen am 9.2.2024)

Abb. 14: Johan Thomas Lundbye. *Lorenz Frolich udklaedt som nisse siddende med ildpuster foran kakkelovnen*, 21 x 25 cm, Aquarell, Tinte, 1840, Privatbesitz. <https://www.artnet.com/artists/johan-thomas-lundbye/lorenz-frolich-udklaedt-som-nisse-siddende-med-Rzj-TFF0XY1y-w89ZEIhkmw2> (zuletzt aufgerufen am 09.02.2024).

Abb. 15: Johan Thomas Lundbye. *Håndværkskyndige bjergfolk arbejder i en underjordisk hule*. o. M. Aquarell, Tinte. 1845. Verwahrungsort unbekannt. [https://denstoredanske.lex.dk/J.Th.\\_Lundbye](https://denstoredanske.lex.dk/J.Th._Lundbye) (zuletzt aufgerufen am 9.2.2024).

Abb. 16: Johan Thomas Lundbye. *Bakketrollden Sindre uden for sin hule*, 37 x 47,5 cm, Öl auf Leinwand, 1845, Hirschsprung Sammlung, Kopenhagen, Dänemark. <https://www.hirschsprung.dk/kalender/jul-pa-museet> (zuletzt aufgerufen am 23.10.2020).

Abb. 17: Johan Thomas Lundbye. *Dolmen at Raklev, Røsnæs*, 66,7 x 88,9 cm, Öl auf Leinwand, 1839, Thorvaldsen Museum, Kopenhagen, Dänemark. <https://www.thorvaldsensmuseum.dk/en/collections/work/B255> (zuletzt aufgerufen am 23.10.2020).

Abb. 18: Johan Thomas Lundbye. *Dolmen at Raklev, Røsnæs*, 66,7 x 88,9 cm, Öl auf Leinwand, 1839, Thorvaldsen Museum, Kopenhagen, Dänemark. <https://www.thorvaldsensmuseum.dk/en/collections/work/B255> (zuletzt aufgerufen am 23.10.2020).

Abb. 19: Caspar David Friedrich. *Der Watzmann*, 135 x 170 cm, Öl auf Leinwand, 1824/25, Alte Nationalgalerie, Berlin, Deutschland. <http://www.smb-digital.de/eMuseumPlus?service=ExternalInterface&module=collection&objectId=961850&viewType=detailView> (zuletzt aufgerufen am 23.10.2020).

Abb. 20: Johan Thomas Lundbye. *Ohne Titel*, ohne Maße, undatiert. <https://bispegaarden.dk/landmarks.html> (zuletzt aufgerufen am 8.10.2020).

Abb. 21: Johan Thomas Lundbye. *Nisse, der skærer en pen*, 7,8 x 5,3 cm, Kupferstich, 1847, Statens Museum for Kunst, Kopenhagen, Dänemark. [https://open.smk.dk/en/artwork/image/KKSgb11420?q=thomas%20lundbye&page=20&filters=has\\_image%3Atrue](https://open.smk.dk/en/artwork/image/KKSgb11420?q=thomas%20lundbye&page=20&filters=has_image%3Atrue) (zuletzt aufgerufen am 23.10.2020).

Abb. 22: Johan Thomas Lundbye. *Sjællandsk landskab. Åben egn i det nordlige Sjælland*, 94,5 x 127,5 cm, Öl auf Leinwand, 1842, Statens Museum for Kunst, Kopenhagen, Dänemark. [https://open.smk.dk/en/artwork/image/KMS402?q=thomas%20lundbye&page=22&filters=has\\_image%3Atrue](https://open.smk.dk/en/artwork/image/KMS402?q=thomas%20lundbye&page=22&filters=has_image%3Atrue) (zuletzt aufgerufen am 23.10.2020).

Abb. 23: Johan Thomas Lundbye. *Gåsetårnet i Vordingborg*, 141,2 x 156,5 cm, Öl auf Leinwand, 1842, Statens Museum for Kunst, Kopenhagen, Dänemark. [https://open.smk.dk/en/artwork/image/KMS6731?q=thomas%20lundbye&page=22&filters=has\\_image%3Atrue](https://open.smk.dk/en/artwork/image/KMS6731?q=thomas%20lundbye&page=22&filters=has_image%3Atrue) (zuletzt aufgerufen am 23.10.2020).

Abb. 24: Johan Thomas Lundbye. *Ved Stranden (Fra Skitsebogen)*, 13 x 19 cm, Bleistift auf Papier, 1846, Sammlung Hirschsprung, Kopenhagen, Dänemark. Klittgård Laursen, Camilla; Oelsner, Getrud Hrsg.). *Mod fjerne Horisonter. Anton Melbye. 200 år*. Hirschsprung (Ausstellungskatalog), Kopenhagen, 2019, S. 63.

Abb. 25: Peter Christian Skovgaard. *Landschaft auf Sjaelland mit einem weiten Himmel und flachen Land*. 36 x 54 cm, Öl auf Leinwand, 1864, Pommersches Landesmuseum, Greifswald. Staatliches Museum SSGK, Schenkung Christoph Müller im Pommerschen Landesmuseum Greifswald, Fotos: Göran Gnaudschun.

Abb. 26: Johan Christian Clausen Dahl. *Vinterlandskab ved Vordingborg*, 173 x 205,5 cm, Öl auf Leinwand, 1829, Statens Museum for Kunst, Kopenhagen, Dänemark. <https://open.smk.dk/en/artwork/image/KMS167?q=Winter%20Landscape%20near%20Vording->

[borg%2C%20Denmark&page=0&filters=has\\_image%3Atrue](#) (zuletzt aufgerufen am 20.10.2020).

Abb. 27: Johan Thomas Lundbye. *Winterlandschaft*, 24 x 31 cm, Öl auf Papier. 1845, Pommersches Landesmuseum Greifswald. Staatliches Museum SSGK, Schenkung Christoph Müller im Pommerschen Landesmuseum Greifswald, Fotos: Göran Gnaudschun.

Abb. 28: Jørgen V. Sonne. *Landlig scene*, 120,5 x 96 cm, Öl auf Leinwand, 1848, Statens Museum for Kunst, Kopenhagen, Dänemark. [https://open.smk.dk/en/artwork/image/KM-S7485?q=J%C3%B8rgen%20V.%20Sonne&page=0&filters=has\\_image%3Atrue](https://open.smk.dk/en/artwork/image/KM-S7485?q=J%C3%B8rgen%20V.%20Sonne&page=0&filters=has_image%3Atrue) (zuletzt aufgerufen am 23.10.2020).

Abb. 29: Jørgen V. Sonne. *Sct Hans aften*, 106,5 x 148 cm, Öl auf Leinwand, 1860, Ribe Kunstmuseum, Ribe, Dänemark. <https://ribekunstmuseum.dk/de/sammling/RKMm0656> (zuletzt aufgerufen am 23.10.2020).

Abb. 30: Georg Friedrich Kersting. *Körner, Friesen und Hartmann auf Vorposten*, 46 x 35 cm, Öl auf Leinwand, 1815, Alte Nationalgalerie, Berlin, Deutschland. Prometheus Bildarchiv mit der Quelle: Galerie der Romantik; Hrsg. von der Nationalgalerie Staatliche Museen Preußischer Kulturbesitz und erschienen anlässlich der Eröffnung der Galerie der Romantik im Schloß Charlottenburg. Berlin 1986, S. 91.

Abb. 31: Georg Friedrich Kersting. *Kranzwinderin*, 32 x 40 cm, Öl auf Leinwand, 1815, Alte Nationalgalerie, Berlin, Deutschland. <http://www.smb-digital.de/eMuseumPlus?service=ExternalInterface&module=collection&objectId=959916&viewType=detailView> (zuletzt aufgerufen am 23.10.2020).

Abb. 32: P.C. Skovgaard. *Udsigt over havet fra Møens Klint*, 124 x 185 cm, Öl auf Leinwand, 1851, Skovgaard Museet, Viborg, Dänemark. <http://www.skovgaardmuseet.dk/samlingen/peter-christian-skovgaard/udsigt-over-havet-fra-moens-klint-1850/> (zuletzt aufgerufen am 23.10.2020).

Abb. 33: P.C. Skovgaard. *Skovgaard Parti fra Møns Klint*, 126 x 190 cm, Öl auf Leinwand, 1852, Fuglsang Art Museum, Lolland, Dänemark. Abbildung mit Genehmigung des Fuglsang Museums.

Abb. 34: P.C. Skovgaard. *Udsigt over havet fra Taleren på Møns Klint*, ? x ? cm, Öl auf Leinwand, 1851, Fuglsang Art Museum, Lolland, Dänemark. Abbildung mit Genehmigung des Fuglsang Museums.

Abb. 35: P.C. Skovgaard. *Udsigt over havet fra Taleren på Møns Klint*, ? x ? cm, Öl auf Leinwand, 1851, Fuglsang Art Museum, Lolland, Dänemark. Abbildung mit Genehmigung des Fuglsang Museums.

Abb. 36: Soren L. Lange. *Den Deel af Moens Kridtbierge, som man kalder Sommerspiret taget fra Strandbredden*, 23,5 x 27,8 cm, Kupferstich, 1803, British Museum, London, England. [https://www.britishmuseum.org/collection/object/P\\_1914-0520-657](https://www.britishmuseum.org/collection/object/P_1914-0520-657) (zuletzt aufgerufen am 23.10.2020).

Abb. 37: Georg Emil Libert. *Parti fra Sommerspiret*, 50 x 68 cm, Öl auf Leinwand, 1846, National Gallery of Art, Washington D.C., USA. <https://www.nga.gov/collection/art-object-page.199285.html> (zuletzt aufgerufen am 23.10.2020).

Abb. 38: Albert Bierstadt. *The blue Grotto, Capri*, 17,3 x 22,4 cm, Öl auf Leinwand, c.a. 1857–60, The Walters Art Museum, Baltimore, USA. <https://artsandculture.google.com/asset/the-blue-grotto-capri-albert-bierstadt-american-1830-1902/TQET1hbvtsO9Lg> (zuletzt aufgerufen am 19.10.2020).

Abb. 39: Louis Gurlitt. *Møns klint*, 138 x 197 cm, Öl auf Leinwand, 1842, Statens Museum for Kunst, Kopenhagen, Dänemark. <https://open.smk.dk/artwork/image/KMS525> (zuletzt aufgerufen am 09.02.2024).

Abb. 40: Friedrich Sødring. *The "Summer Spire" on the Chalk Cliffs of the Island Møn. Moonlight*, 30 x 41,5 cm, Öl auf Leinwand, 1831, Statens Museum for Kunst, Kopenhagen, Dänemark. [https://open.smk.dk/en/artwork/image/KMS7240?q=summer%20spire&page=0&filters=has\\_image%3Atrue](https://open.smk.dk/en/artwork/image/KMS7240?q=summer%20spire&page=0&filters=has_image%3Atrue) (zuletzt aufgerufen am 23.10.2020).

Abb. 41: Caspar David Friedrich. *Mondaufgang am Meer*, 55 x 71 cm, Öl auf Leinwand, 1822, Nationalgalerie, Berlin, Deutschland. [http://www.smb-digital.de/eMuseumPlus?service=direct/1/ResultLightboxView/result.t1.collection\\_lightbox.\\$TspTitleImageLink.link&sp=10&sp=Scollection&sp=SfieldValue&sp=0&sp=1&sp=3&sp=Slightbox\\_3x4&sp=0&sp=Sdetail&sp=0&sp=F&sp=T&sp=8](http://www.smb-digital.de/eMuseumPlus?service=direct/1/ResultLightboxView/result.t1.collection_lightbox.$TspTitleImageLink.link&sp=10&sp=Scollection&sp=SfieldValue&sp=0&sp=1&sp=3&sp=Slightbox_3x4&sp=0&sp=Sdetail&sp=0&sp=F&sp=T&sp=8) (zuletzt aufgerufen am 23.10.2020).

Abb. 42 Thomas Fearnleys. *Måneskinn ved Amalfi*, 30 x 26 cm, Öl auf Leinwand, 1834, Nasjonalmuseet, Oslo, Norwegen. [https://commons.wikimedia.org/wiki/File:Thomas\\_Fearnley\\_-\\_A\\_Terrace\\_in\\_Amalfi\\_in\\_Moonlight\\_-\\_NG.M.01751\\_-\\_National\\_Museum\\_of\\_Art,\\_Architecture\\_and\\_Design.jpg](https://commons.wikimedia.org/wiki/File:Thomas_Fearnley_-_A_Terrace_in_Amalfi_in_Moonlight_-_NG.M.01751_-_National_Museum_of_Art,_Architecture_and_Design.jpg) (zuletzt aufgerufen am 09.02.2024).

Abb. 43: Carl Wagner. *Mondaufgang*, 60,5 x 54,5 cm, Öl auf Leinwand, 1821, Wallraf-Richartz-Museum Köln, Deutschland. <https://www.bildindex.de/document/obj22000107> (zuletzt aufgerufen am 09.02.2024).

Abb. 44: Johan Christian Clausen Dahl. *The Cliff Dronningstolen on Møn*, 56 x 79 cm, Öl auf Leinwand, 1815, KODE Art museums and composer homes, Bergen, Norwegen. <https://digitaltmuseum.no/021047904254/mons-klint-maleri> (zuletzt aufgerufen am 23.10.2020).

Abb. 45: Hans Fischer. *Herbstsicht auf Møns Klint*, 124,5 x 182,9 cm, Öl auf Leinwand, 1882, Nottingham Castle Museum and Art Gallery, Nottingham, England. <https://artuk.org/discover/artworks/autumn-view-of-mons-cliff-denmark-46930> (zuletzt aufgerufen am 23.10.2020).

Abb. 46: Frederik Vermehren. *Ein jütländischer Schafhirte in der Heide*, 59,5 x 80 cm, Öl auf Leinwand, 1854, Statens Museum for Kunst, Kopenhagen, Dänemark. [https://open.smk.dk/en/artwork/image/KMS1496?q=Frederik%20Vermehren&page=0&filters=has\\_image%3Atrue](https://open.smk.dk/en/artwork/image/KMS1496?q=Frederik%20Vermehren&page=0&filters=has_image%3Atrue) (zuletzt aufgerufen am 23.10.2020).

Abb. 47: John Constable. *Old Sarum*, 30 x 48,7 cm, Aquarell, 1834, Victoria & Albert, London, England. <https://collections.vam.ac.uk/item/O74457/old-sarum-watercolour-john-constable/> (zuletzt aufgerufen am 23.10.2020).

Abb. 48: Vilhelm Kyhn. *Dünen in Skagen*, 41 x 87 cm, Öl auf Leinwand, 1845, Hirschsprung Museum, Kopenhagen, Dänemark. <https://www.hirschsprung.dk/kalender/omvisning-dod-og-uhygge-i-kunsten1> (zuletzt aufgerufen am 23.10.2020).

Abb. 49: Dinesen (Regisseur), *Das Geheimnis der Sphinx (Sfinxens Hemmelighed)*, 35 mm Stummfilm schwarz-weiß, Setfoto Skagen (unbekannter Fotograf), Dänemark 1917–1918, Dänisches Filminstitut, Kopenhagen, Dänemark. Abbildung mit Genehmigung des Dänischen Filminstituts. Photo from the production of *Sfinxens Hemmelighed* (1918, Robert Dinesen). Danish Film Institute / Stills & Posters Archive.

Abb. 50: Constantin Hansen. *Eine Gruppe dänischer Künstler in Rom*, 62 x 74 cm, Öl auf Leinwand, 1837, Statens Museum for Kunst, Kopenhagen, Dänemark. [https://open.smk.dk/en/artwork/image/KMS3236?q=Constantin%20Hansen&page=3&filters=has\\_image%3Atrue](https://open.smk.dk/en/artwork/image/KMS3236?q=Constantin%20Hansen&page=3&filters=has_image%3Atrue) (zuletzt aufgerufen am 23.10.2020).

Abb. 51: Martinus Rørbye. *Aussicht aus dem Fensters des Künstlers*, 38 x 29,8 cm, Öl auf Leinwand, um 1825, Statens Museum for Kunst, Kopenhagen, Dänemark. [https://open.smk.dk/en/artwork/image/KMS7452?q=Martinus%20R%C3%B8rbye&page=2&filters=has\\_image%3Atrue](https://open.smk.dk/en/artwork/image/KMS7452?q=Martinus%20R%C3%B8rbye&page=2&filters=has_image%3Atrue) (zuletzt aufgerufen am 23.10.2020).



Abb. 52: Martinus Rørbye, *Udsigt ud over et hede - eller klitlandskab. I forgrunden nogle store bakker; på en af dem står en mand og ser ud over sletten*, 10,6 x 17,3 cm, Bleistift & Aquarell, 1830-1832, Statens Museum for Kunst, Kopenhagen, Dänemark. [https://open.smk.dk/en/artwork/image/KKS14612/16?q=Martinus%20R%C3%B8rbye&page=12&filters=has\\_image%3Atrue](https://open.smk.dk/en/artwork/image/KKS14612/16?q=Martinus%20R%C3%B8rbye&page=12&filters=has_image%3Atrue) (zuletzt aufgerufen am 23.10.2020).

Abb. 53: Martinus Rørbye, *Fra Gærum bakker i Vendsyssel, 22. maj 1833*, 15,2 x 24,3 cm, Aquarell, 1833, Statens Museum for Kunst, Kopenhagen, Dänemark. [https://open.smk.dk/en/artwork/image/KKSgb6200?q=vendsyssel&page=1&filters=has\\_image%3Atrue](https://open.smk.dk/en/artwork/image/KKSgb6200?q=vendsyssel&page=1&filters=has_image%3Atrue) (zuletzt aufgerufen am 23.10.2020).

Abb. 54: Martinus Rørbye. *Männer in Skagen an einem Sommerabend bei gutem Wetter*, 87 x 124 cm, Öl auf Leinwand, 1848, Statens Museum for Kunst, Kopenhagen, Dänemark. [https://open.smk.dk/en/artwork/image/KMS535?q=skagen%20martinus&page=0&filters=has\\_image%3Atrue](https://open.smk.dk/en/artwork/image/KMS535?q=skagen%20martinus&page=0&filters=has_image%3Atrue) (zuletzt aufgerufen am 23.10.2020).

Abb. 55: Eugène Delacroix. *Das Massaker von Chios*, 419 x 354 cm, Öl auf Leinwand, 1824, Musée du Louvre, Paris, Frankreich. [http://cartelen.louvre.fr/cartelen/visite?srv=cart\\_not\\_frame&idNotice=22745](http://cartelen.louvre.fr/cartelen/visite?srv=cart_not_frame&idNotice=22745) (zuletzt aufgerufen am 23.10.2020).

Abb. 56: Eugène Delacroix. *Die Frauen von Algiers*, 180 x 229 cm, Öl auf Leinwand, 1834, Musée du Louvre, Paris, Frankreich. <https://commons.wikimedia.org/wiki/File:WomenofAlgiers.JPG> (zuletzt aufgerufen am 23.10.2020).

Abb. 57: Eugène Delacroix, *Studienblatt mit algerischen Frauen*, 11,2 x 19 cm, Bleistift, Aquarell, 1833/34, Kunsthalle Bremen, Bremen, Deutschland. Herzogenrath, Wulf (Hrsg.). *Delacroix*. Kunsthalle Bremen, 1998, S. 119.

Abb. 58: Eugène Delacroix, *Gerätestudien, darunter Feuertopf, Wasserpfeife und gestürzte Truhe*, 14 x 9 cm, Bleistift, 1833/34, Kunsthalle Bremen, Bremen, Deutschland. Herzogenrath, Wulf (Hrsg.). *Delacroix*. Kunsthalle Bremen, 1998, S. 119.

Abb. 59: Martinus Rørbye, *KaffEEKannen*, Aquarell, 8 x 15 cm, 1836, Statens Museum for Kunst, Kopenhagen, Dänemark, momentan in Davids Sammling, Kopenhagen, Dänemark. Vor Ort einsehbar.

Abb. 60: Constantin Hansen, *A Room in Via Gregoriana, Rome*, 1837, Privatbesitz. Analog einsehbar Hørgsbro Østergaard, *Danish Golden Age* (Ausstellungskatalog), Nationalmuseum, Stockholm, 2019, S. 227

Abb. 61: Constantin Hansen. *Det såkaldte Vestatempel med dets omgivelser i Rom*, 75,5 x 100 cm, Öl auf Leinwand, 1837, Statens Museum for Kunst, Kopenhagen, Dänemark. [https://open.smk.dk/en/artwork/image/KMS1072?q=constantin%20hansen%20vesta&page=0&filters=has\\_image%3Atrue](https://open.smk.dk/en/artwork/image/KMS1072?q=constantin%20hansen%20vesta&page=0&filters=has_image%3Atrue) (zuletzt aufgerufen am 23.10.2020).

Abb. 62: Athanasios Karantzoulas. *Sultan Mahmud II*, 189 x 91 cm, Öl auf Leinwand, ca. 1850, Pera Museum, Istanbul, Türkei. <https://www.peramuseum.org/Artwork/Sultan-Mahmud-II/96/15> (zuletzt aufgerufen am 23.10.2020). Abbildung mit Genehmigung des Pera Museums, Suna and İnan Kıraç Foundation Orientalist Painting Collection.

Abb. 63: Martinus Rørbye, *Scene of Public Life in the Orient. Frim the Caravan Bridge near Smyrna*, 92,5 x 129,5 cm, Öl auf Leinwand, 1838, The Royal Academy of Fine Arts, Kopenhagen, Dänemark. [https://commons.wikimedia.org/wiki/Category:Paintings\\_by\\_Martinus\\_R%C3%B8rbye#/media/File:Scene\\_af\\_det\\_offentlige\\_liv\\_i\\_Oriente.\\_Motiv\\_ved\\_karavanebroen\\_i\\_n%C3%A6rheden\\_af\\_Smyrna.jpg](https://commons.wikimedia.org/wiki/Category:Paintings_by_Martinus_R%C3%B8rbye#/media/File:Scene_af_det_offentlige_liv_i_Oriente._Motiv_ved_karavanebroen_i_n%C3%A6rheden_af_Smyrna.jpg) (zuletzt aufgerufen am 23.10.2020).

Abb. 64: Martinus Rørbye, *Parti af torvet i Amalfi*, 44 x 63 cm, Öl auf Papier auf Leinwand, 1834-1835, Statens Museum for Kunst, Kopenhagen, Dänemark. <https://open.smk.dk/en/art->

[work/image/KMS8884?q=martinus%20amalfi&page=0&filters=has\\_image%3Atrue](https://www.kms.ku.dk/work/image/KMS8884?q=martinus%20amalfi&page=0&filters=has_image%3Atrue) (zuletzt aufgerufen am 23.10.2020).

Abb. 65: Martinus Rørbye, *Das Café Nicolao Buiuca in Athen*, ohne Maße, Zeichnung, undatiert. Privatbesitz. Von Folsach, Birgitte. *By the Light of the Crescent Moon. Images of the Near East in Danish art and literature*. 1800–1875, Simons Sammling, 1996, S. 89.

Abb. 66: Martinus Rørbye, *En Tyrkisk Notar, Som Afslutter En Aegtepagt*, 95 x 130 cm, Öl auf Leinwand, 1837, Privatbesitz. [https://de.wikipedia.org/wiki/Datei:En\\_Tyrkisk\\_Notar,\\_Som\\_Afslutter\\_En\\_Aegtepagt\\_\(Martinus\\_R%C3%B8rbye\).jpg](https://de.wikipedia.org/wiki/Datei:En_Tyrkisk_Notar,_Som_Afslutter_En_Aegtepagt_(Martinus_R%C3%B8rbye).jpg) (zuletzt aufgerufen am 09.02.2024).

Abb. 67: Martinus Rørbye. *Eingang zum Praestegarden bei Hillsted*, 31 x 50 cm, Öl auf Papier, 1844, Los Angeles County Museum, Los Angeles, USA. <https://collections.lacma.org/node/213051> (zuletzt aufgerufen am 23.10.2020).

Abb. 68: Caspar David Friedrich, *Eldena im Riesengebirge*, 103 x 73 cm, Öl auf Leinwand, 1830/43, Pommersches Landesmuseum, Greifswald, Deutschland. Abbildung mit Genehmigung des Pommerschen Landesmuseums.

Abb. 69: Elisabeth Jerichau-Baumann. *Mor Danmark*, 149 x 119 cm, Öl auf Leinwand, 1851, Ny Glyptoteket, Kopenhagen, Dänemark. [https://commons.wikimedia.org/wiki/File:Jerichau-Baumann\\_-\\_Danmark\\_1851.png](https://commons.wikimedia.org/wiki/File:Jerichau-Baumann_-_Danmark_1851.png) (zuletzt aufgerufen am 23.10.2020).

Abb. 70: Elisabeth Jerichau-Baumann, *Meerjungfrau*, 120 x 150 cm, Öl auf Leinwand, 1847, Privatbesitz. [https://commons.wikimedia.org/wiki/File:Elisabeth\\_Jerichau-Baumann\\_-\\_1861\\_mermaid.png](https://commons.wikimedia.org/wiki/File:Elisabeth_Jerichau-Baumann_-_1861_mermaid.png) (zuletzt aufgerufen am 09.02.2024). Die Datierung der Bilddatei von 1861 scheint in Anbetracht der Datierung auf 1847 in Hørgsbro Østergaard, Cecilie (Hrsg.). *Danish Golden Age* (Ausstellungskatalog), Nationalmuseum, Stockholm, 2019, S. 48 nicht korrekt.

Abb. 71: Elisabeth Jerichau-Baumann, *Eine Meerjungfrau*, 96 x 126 cm, Öl auf Leinwand, 1873, Ny Carlsberg Glyptotek, Kopenhagen, Dänemark. Unter Lizenz MIN 894 direkt von der Ny Carlsberg Glyptotek Kopenhagen zur Verfügung gestellt.

Abb. 72: Elisabeth Jerichau-Baumann. *Ägyptische Krugverkäuferin nahe Gizeh*, 92 x 114 cm, Öl auf Leinwand, 1899, Statens Museum for Kunst, Kopenhagen, Dänemark. [https://open.smk.dk/en/artwork/image/KMS8791?q=Elisabeth%20Jerichau%20Baumann&page=0&filters=has\\_image%3Atrue](https://open.smk.dk/en/artwork/image/KMS8791?q=Elisabeth%20Jerichau%20Baumann&page=0&filters=has_image%3Atrue) (zuletzt aufgerufen am 23.10.2020).

Abb. 73: Jean-Léon Gérôme. *Der Sklavenmarkt*, 84.6 cm × 63.3 cm, Öl auf Leinwand, 1866, The Clark Art Institute, Williamstown, USA. <https://www.clarkart.edu/ArtPiece/Detail/Slave-Market> (zuletzt aufgerufen am 23.10.2020).

Abb. 74: Hans Johan Frederik Berg. *To samekviner*, 38,3 x 29,8 cm, Aquarell, 1867, Nasjonalmuseet Oslo, Norwegen. Unter Lizenz CC-BY direkt vom Nationalmuseum Oslo zur Verfügung gestellt.

Abb. 75: Hans Johan Frederik Berg. *Same og samekvone, Tromsø*, 51 x 36 cm, Aquarell, 1867, Nasjonalmuseet Oslo, Norwegen. Unter Lizenz CC-BY direkt vom Nationalmuseum Oslo zur Verfügung gestellt.

Abb. 76: Hans Johan Frederik Berg. *Drei Algerier, Alexandria*, 44,3 x 302 cm, Aquarell, 1850, Nasjonalmuseet Oslo, Norwegen. Unter Lizenz CC-BY direkt vom Nationalmuseum Oslo zur Verfügung gestellt.

Abb. 77: Hans Johan Frederik Berg. *Ägypter mit Langpfeife, Cairo*. 35,5 x 25,5 cm, Aquarell, 1850, Nasjonalmuseet Oslo, Norwegen. Unter Lizenz CC-BY direkt vom Nationalmuseum Oslo zur Verfügung gestellt.

Abb. 78: Louis Gurlitt. *Der Himmelberg in Jütland. Im Vordergrund eine Zigeunerfamilie*. 135,5 x 184,5 cm, Öl auf Leinwand, 1842, Statens Museum for Kunst, Kopenhagen, Dänemark. [https://open.smk.dk/en/artwork/image/KMS409?q=louis%20gurlitt%20&page=0&filters=has\\_image%3Atrue](https://open.smk.dk/en/artwork/image/KMS409?q=louis%20gurlitt%20&page=0&filters=has_image%3Atrue) (zuletzt aufgerufen am 23.10.2020).

Abb. 79: Hans Christian Andersen, *Ein armes kleines Land*, ohne Maße, Illustration, 1850. Scavenius, Bente (Hrsg.). *Das Goldene Zeitalter in Dänemark. Kunst und Kultur in der ersten Hälfte des 19. Jahrhunderts*. Gyldendal, Kopenhagen, 1994. S 14.

Abb. 80: C A Lorentzen, *Den rædsomste Nat. Kongens Nytorv under bombardementet natten mellem 4. og 5. september 1807*, 63,0 x 78,5 cm, Öl auf Leinwand, 1807/1808, Statens Museum for Kunst, Kopenhagen, Dänemark. <https://open.smk.dk/artwork/image/KMS3468> (zuletzt aufgerufen am 9.12.2023).

Abb. 81: Fritz Melbye, *Sicht auf Charlotte Amalie auf St. Thomas*, 82 x 116 cm, Öl auf Leinwand, 1851, Seefahrtsmuseum, Helsingør, Dänemark. [https://commons.wikimedia.org/wiki/File:Fritz\\_Melbye\\_Part\\_i\\_fra\\_Skt.\\_Thomas\\_havn\\_i\\_Charlotte\\_Amalie\\_Affotografert\\_i\\_2008..jpg](https://commons.wikimedia.org/wiki/File:Fritz_Melbye_Part_i_fra_Skt._Thomas_havn_i_Charlotte_Amalie_Affotografert_i_2008..jpg) (zuletzt aufgerufen am 23.10.2020).

Abb. 82: C. A. Lorentzen. *Rheden ved Christiansted på St. Croix*, ohne Maße, Öl auf Leinwand, ca. 1823–1825, Dänisches Königshaus. Analog einsehbar: Danbolt, Mathias; Meyer, Maria K., M.K.K.; Giersing, Sarah. *Blinde vinkler. Billeder af kolonien Dansk Vestindien*. Det Kongelige Bibliotek, Kopenhagen, 2017, S. 20

Abb. 83: Frederik von Scholten, *Die Plantage Morning Star auf St. Croix*, 63,0 x 78,5 cm, Aquarell, 1833, Seefahrtsmuseum, Dänemark. M/S Maritime Museum of Denmark. Abbildung mit Genehmigung des Seefahrtsmuseums M/S Maritime Museum of Denmark.

Abb. 84: Frederik von Scholten, *Montpellier & Two Friends, St. Croix*, 63,0 x 78,5 cm, Aquarell, 1846, Seefahrtsmuseum, Dänemark. M/S Maritime Museum of Denmark. Abbildung mit Genehmigung des Seefahrtsmuseums M/S Maritime Museum of Denmark.

Abb. 85: Anton Melbye, *Das Haus am Fluß*, 63,0 x 78,5 cm, Öl auf Leinwand, 1850, Privatbesitz, Hamburg, Deutschland. Abbildung mit Genehmigung der Eigentümer.

Abb. 86: Anton Melbye. *Öresund bei Schloß Kronborg*, 63,0 x 78,5 cm, Öl auf Leinwand, 1862, Privatsammlung, Hamburg, Deutschland. Abbildung mit Genehmigung der Eigentümer.

Abb. 87: Anton Melbye, *Sommerabend am Vordingborger Hafen*, 70 x 96 cm, Öl auf Leinwand, 1841, Sammlung Hirschsprung, Kopenhagen, Dänemark. Analog einsehbar z.B.: Klitgaard Laursen, Camilla (Hrsg.). *Mod fjerne horisonter. Anton Melbye. 200 år. Den Hirschsprungske Sammling*. Kopenhagen, 2018. S. 67.

Abb. 88: Caspar David Friedrich, *Greifswalder Hafen*, 90 x 70 cm, Öl auf Leinwand, ca. 1818-1820, Nationalgalerie, Berlin, Deutschland. [http://www.smb-digital.de/eMuseumPlus?service=direct/1/ResultLightboxView/result.tl.collection\\_lightbox.\\$TspTitleImageLink.-link&sp=10&sp=Scollection&sp=SfieldValue&sp=0&sp=1&sp=3&sp=Slightbox\\_3x4&sp=0&sp=Sdetail&sp=0&sp=F&sp=T&sp=1](http://www.smb-digital.de/eMuseumPlus?service=direct/1/ResultLightboxView/result.tl.collection_lightbox.$TspTitleImageLink.-link&sp=10&sp=Scollection&sp=SfieldValue&sp=0&sp=1&sp=3&sp=Slightbox_3x4&sp=0&sp=Sdetail&sp=0&sp=F&sp=T&sp=1) (zuletzt aufgerufen am 23.10.2020).

Abb. 89: Anton Melbye, *Einsamkeit des Wassers*, 68,2 x 107,5 cm, Öl auf Leinwand, 1852, Kunsthalle Hamburg, Hamburg, Deutschland. [https://commons.wikimedia.org/wiki/File:Anton\\_Melbye\\_-\\_Marine\\_Solitude\\_\(1852\).jpg](https://commons.wikimedia.org/wiki/File:Anton_Melbye_-_Marine_Solitude_(1852).jpg) (zuletzt aufgerufen am 23.10.2020).

Abb. 90: Nach Fritz Melbye, *Sicht auf St. John*, ohne Maße, Lithografie, 1856. Königliche Bibliothek Kopenhagen. <http://www5.kb.dk/images/billed/2010/okt/billeder/object277750/da/> (zuletzt aufgerufen am 09.02.2024)

Abb. 91: Carl Wilhelm Kolbe. *Mädchen und Knabe an einem Brunnen*, 65,9 x 50,2 cm, Radierung, 1802, Winkelmann-Museum, Stendal, Deutschland. Abbildung mit Genehmigung der Winkelmann Gesellschaft. Copyright Winkelmann-Gesellschaft (WM-VI-b-e-5).

Abb. 92: Frans Post. *Aussicht zu Olinda in Brasilien*, 107.5 x 172.5 cm, Öl auf Leinwand, 1662, Rijksmuseum, Amsterdam, Niederlande. <https://www.rijksmuseum.nl/en/rijksstudio/artists/frans-jansz-post/objects#/SK-A-742,0> (zuletzt aufgerufen am 23.10.2020).

Abb. 93: Fritz Sigfried George Melbye, *Cruz Bay Battery on St. John with the Governor's House on the point, in the background St. Thomas, the former Danish West Indies*, 40.6 x 55.9 cm, Öl auf Leinwand, 1850, Privatbesitz. Abbildung mit Genehmigung von: Private Collection Photo © Christie's Images/Bridgeman Images.

Abb. 94: Elias Brenner. *Poetiske Dikter*, ohne Maße, Kupferstich, 1713, Universitätsbibliothek Lund, Lund, Schweden. [https://commons.wikimedia.org/wiki/File:Poetiske\\_dikter\\_plansch\\_05.png](https://commons.wikimedia.org/wiki/File:Poetiske_dikter_plansch_05.png) (zuletzt aufgerufen am 23.10.2020).

Abb. 95: Fritz Melbye (zugeschrieben), ohne Maße, Öl auf Leinwand, undatiert. Foto des Autors. Olana Estate verwahrt in New York State Parks, Recreation and Historic Reservation Archive, Waterford, New York, USA.

Abb. 96: Fritz Melbye (zugeschrieben), ohne Maße, Öl auf Leinwand, undatiert. Foto des Autors. Olana Estate verwahrt in New York State Parks, Recreation and Historic Reservation Archive, Waterford, New York, USA.

Abb. 97: Fritz Melbye (zugeschrieben), ohne Maße, Öl auf Leinwand, undatiert. Foto des Autors. Olana Estate verwahrt in New York State Parks, Recreation and Historic Reservation Archive, Waterford, New York, USA.

Abb. 98: Fritz Melbye (zugeschrieben), ohne Maße, Tinte auf Papier, undatiert. Foto des Autors. Olana Estate verwahrt in New York State Parks, Recreation and Historic Reservation Archive, Waterford, New York, USA.

Abb. 99: Fritz Melbye (zugeschrieben), ohne Maße, Öl auf Leinwand, undatiert. Foto des Autors. Olana Estate verwahrt in New York State Parks, Recreation and Historic Reservation Archive, Waterford, New York, USA.

Abb. 100: Fritz Melbye oder Camille Pissarro, ohne Maße, Stift auf Papier, undatiert. Foto des Autors. Olana Estate verwahrt in New York State Parks, Recreation and Historic Reservation Archive, Waterford, New York, USA.

Abb. 101: Fritz Melbye (zugeschrieben), Öl auf Leinwand. Foto des Autors. Olana Estate verwahrt in New York State Parks, Recreation and Historic Reservation Archive, Waterford, New York, USA.

Abb. 102: Fritz Melbye (zugeschrieben), ohne Maße, Öl auf Leinwand, undatiert. Foto des Autors. Olana Estate verwahrt in New York State Parks, Recreation and Historic Reservation Archive, Waterford, New York, USA.

Abb. 103: Vilhelm Kyhn. *Roskilde Fjord*, 49,5 x 68 cm, Öl auf Leinwand, 1849, Statens Museum for Kunst, Kopenhagen, Dänemark. [https://open.smk.dk/en/artwork/image/KMS7103?q=kyhn%20roskilde&page=0&filters=has\\_image%3Atrue](https://open.smk.dk/en/artwork/image/KMS7103?q=kyhn%20roskilde&page=0&filters=has_image%3Atrue) (zuletzt aufgerufen am 23.10.2020).

Abb. 104: Fritz Melbye. *Entrance to the City of St. Domingo, Columbus "Tower"*, 21 x 36 cm, 1864, Öl auf Leinwand. Olana Estate verwahrt in New York State Parks, Recreation and Historic Reservation Archive, Waterford, New York, USA. Abbildung mit deren Genehmigung.

Abb. 105: Fritz Melbye (zugeschrieben), ohne Maße, Öl auf Leinwand, undatiert. Foto des Autors. Olana Estate verwahrt in New York State Parks, Recreation and Historic Reservation Archive, Waterford, New York, USA.



Abb. 106: Camille Pissarro. *Bananestauden*, ohne Maße, Sammlung der Zentralbank Caracas, Venezuela. [https://upload.wikimedia.org/wikipedia/commons/thumb/6/6d/Bananeros - Camille\\_Pissarro.jpg/1024px-Bananeros\\_Camille\\_Pissarro.jpg](https://upload.wikimedia.org/wikipedia/commons/thumb/6/6d/Bananeros_-_Camille_Pissarro.jpg/1024px-Bananeros_Camille_Pissarro.jpg) (zuletzt aufgerufen am 23.10.2020).

Abb. 107: Fritz Melbye (zugeschrieben), ohne Maße, Öl auf Leinwand, undatiert. Foto des Autors. Olana Estate verwahrt in New York State Parks, Recreation and Historic Reservation Archive, Waterford, New York, USA.

Abb. 108: Thomas Cole, *View from Mount Holyoke, Northampton, Massachusetts, after a Thunderstorm—The Oxbow*, 130,8 x 193 cm, Öl auf Leinwand, 1836, Metropolitan Museum, New York City, USA. <https://www.metmuseum.org/art/collection/search/10497> (23.10.2020).

Abb. 109: Frederic Edwin Church, *Twilight in the Wilderness*, 101,6 x 162,6 cm, Öl auf Leinwand, 1860, Cleveland Museum of Art, Cleveland, USA. <https://www.clevelandart.org/art/1965.233> (zuletzt aufgerufen am 23.10.2020).

Abb. 110: Frederic Edwin Church, *Niagara*, 101,6 × 230,0 cm, Öl auf Leinwand, 1857, National Gallery of Art, Washington, USA. <https://www.nga.gov/collection/art-object-page.166436.html> (zuletzt aufgerufen am 23.10.2020).

Abb. 111: Frederic Edwin Church, *Morgen in den Tropen*, 21,0 × 35,5 cm, Öl auf Leinwand, um 1858, The Walters Art Museum, Baltimore, USA. <https://art.thewalters.org/detail/4216/> (zuletzt aufgerufen am 23.10.2020).

Abb. 112: Frederic Edwin Church, *Regenzeit in den Tropen*, 142,9 x 214,0 cm, Öl auf Leinwand, um 1866, San Francisco Museum of Fine Arts, San Francisco, USA. <https://www.famsf.org/artworks/rainy-season-in-the-tropics> (zuletzt aufgerufen am 9.12.2023).

Abb. 113: Caspar David Friedrich, *Gebirgslandschaft mit Regenbogen*, 70,0 x 102,0 cm, Öl auf Leinwand, 1810, Folkwang Museum, Essen, Deutschland. Abbildung mit Genehmigung des Museum Folkwang Essen - ARTOTHEK.

Abb. 114: Christoffer Wilhelm Eckersberg, *Hof bei Spejlsby auf Mön*, 70,0 x 102,0 cm, Öl auf Leinwand, 1810, Kunsthalle zu Kiel, Kiel, Deutschland. Abbildung mit Genehmigung der Kunsthalle Kiel. © Kunsthalle zu Kiel, Foto: Foto-Renard, Kiel

Abb. 115: Ausschnitt *Illustreret Tidende*, Kopenhagen, Nr. 994 vom 13.10.1878. [https://illustreretidende.kb.dk/haefter/iti\\_haeft\\_20\\_0995\\_1878.pdf](https://illustreretidende.kb.dk/haefter/iti_haeft_20_0995_1878.pdf) (zuletzt aufgerufen am 09.02.2024).

Abb. 116: Fritz Melbye. *Cinamon Bay*, 16 x 22 cm. Öl auf Leinwand. 1851, Privatbesitz. Abbildung mit Genehmigung von: Private Collection Photo © Christie's Images/Bridgeman Images.

Abb. 117: Wilhelm Marstrand, *Otto Marstrands beiden Töchter mit ihrem Kindermädchen Justina in den Gärten von Frederiksberg nahe Kopenhagen*, 89 x 67 cm, Öl auf Leinwand, 1857, Nationalmuseum, Kopenhagen, Dänemark. <https://open.smk.dk/artwork/image/KM-S8833> (zuletzt aufgerufen am 09.02.2024).

Abb. 118: Camille Pissarro, *Porträt eines Jungen*. 37 x 39 cm, Öl auf Leinwand, 1852 - 1885, Ordrupgaard, Charlottenlund, Dänemark. [https://en.wikipedia.org/wiki/File:Camille\\_Pissarro,\\_Portr%C3%A6t\\_af\\_en\\_dreng,\\_1852-1855.jpg](https://en.wikipedia.org/wiki/File:Camille_Pissarro,_Portr%C3%A6t_af_en_dreng,_1852-1855.jpg) (zuletzt aufgerufen am 09.02.2024).

Abb. 119: Johan Anton Bech. *Portrættet af Marie Kofoed*, 58,5 x 48 cm, Öl auf Leinwand, 1822, Bornholms Kunstmuseum, Bornholm, Schweden. [https://da.wikipedia.org/wiki/Marie\\_Kofoed#/media/Fil:Johan\\_Anton\\_Bech\\_Etatsr%C3%A5dinde\\_Marie\\_Kofoed\\_cropped.jpg](https://da.wikipedia.org/wiki/Marie_Kofoed#/media/Fil:Johan_Anton_Bech_Etatsr%C3%A5dinde_Marie_Kofoed_cropped.jpg) (zuletzt aufgerufen am 23.10.2020).